



УТВЕРЖДАЮ  
Директор МБУ «КЦСОН  
по Калининскому району  
города Челябинска»

И.Н. Лось  
2019 г.

## ПАСПОРТ ДОСТУПНОСТИ объекта социальной инфраструктуры (ОСИ)

№ 2

### 1. Общие сведения об объекте

- 1.1. Наименование (вид) объекта: Муниципальное бюджетное учреждение «Комплексный центр социального обслуживания населения по Калининскому району города Челябинска»
  - 1.2. Адрес объекта 454084, г. Челябинск, ул. Каслинская, 15
  - 1.3. Сведения о размещении объекта:
    - часть здания 1 этаж, 684,7 кв. м
    - наличие прилегающего земельного участка (да, нет);
  - 1.4. Год постройки здания 1960, последнего капитального ремонта 2009 год.
  - 1.5. Дата предстоящих плановых ремонтных работ: 2020-2022 гг.
- сведения об организации, расположенной на объекте**
- 1.6. Название организации (учреждения): Муниципальное бюджетное учреждение «Комплексный центр социального обслуживания населения по Калининскому району города Челябинска» полное юридическое наименование – согласно Уставу; МБУ «КЦСОН по Калининскому району города Челябинска».
  - 1.7. Юридический адрес организации (учреждения) 454084, г. Челябинск, ул. Каслинская, 25
  - 1.8. Основание для пользования объектом: Оперативное управление
  - 1.9. Форма собственности: государственная
  - 1.10. Территориальная принадлежность: муниципальная
  - 1.11. Вышестоящая организация: Комитет социальной политики города Челябинска.
  - 1.12. Адрес вышестоящей организации, другие координаты 454020, г. Челябинск, ул. Энгельса, 99-в, тел., факс (351) 729-88-48, E-mail: oro\_usr@mail.ru.

### 2. Характеристика деятельности организации на объекте (по обслуживанию населения)

- 2.1 Сфера деятельности: Организация социального обслуживания населения.
- 2.2 Виды оказываемых услуг
  - оказание социально-бытовых, социально-медицинских, социально-правовых, социально-психологические, социально-педагогические, социально-трудовые, в целях повышения коммуникативного потенциала получателей социальных услуг, имеющих ограничения жизнедеятельности, в т.ч. детей-инвалидов, адресной социальной помощи гражданам, находящимся в трудной жизненной ситуации.
- 2.3 Форма оказания услуг: на объекте, с временным пребыванием.
- 2.4 Категории обслуживаемого населения по возрасту: взрослые трудоспособного возраста, взрослые-инвалиды, пожилые, дети с ограниченными возможностями здоровья и дети-инвалиды.
- 2.5 Категории обслуживаемых инвалидов: инвалиды, инвалиды с нарушением опорно-двигательного аппарата, нарушениями слуха, с нарушениями умственного развития.

2.6 Плановая мощность: размещение 50 человек одновременно.

2.7 Участие в исполнении ИПР инвалида: да.

### 3. Состояние доступности объекта

#### 3.1 Путь следования к объекту пассажирским транспортом

(описать маршрут движения с использованием пассажирского транспорта)

Остановка улица имени Островского проезд общественным транспортом:

Трамвай № № 3, 14, 19, 20, 21.

Наличие адаптированного пассажирского транспорта к объекту: нет.

#### 3.2 Путь к объекту от ближайшей остановки пассажирского транспорта:

3.2.1 Расстояние до объекта от остановки «Каслинский рынок» 300 м

3.2.2 Время движения (пешком) от остановки «Каслинский рынок» 5 мин

3.2.3 Наличие выделенного от проезжей части пешеходного пути: да

3.2.4 Перекрестки: регулируемые, со звуковой сигнализацией, таймером;

3.2.5 Информация на пути следования к объекту: акустическая, тактильная, визуальная; нет.

3.2.6 Перепады высоты на пути: нет

Их обустройство для инвалидов на коляске: нет.

#### 3.3 Организация доступности объекта для инвалидов – форма обслуживания\*

№№ п/п	Категория инвалидов (вид нарушения)	Вариант организации доступности объекта (формы обслуживания)*
1.	<b>Все категории инвалидов и МГН</b>	
	<i>в том числе инвалиды:</i>	
2	передвигающиеся на креслах-колясках	А
3	с нарушениями опорно-двигательного аппарата	А
4	с нарушениями зрения	ДУ
5	с нарушениями слуха	А
6	с нарушениями умственного развития	А

\* - указывается один из вариантов: «А», «Б», «ДУ», «ВНД»

#### 3.4 Состояние доступности основных структурно-функциональных зон

№№ п \п	Основные структурно-функциональные зоны	Состояние доступности, в том числе для основных категорий инвалидов**
1	Территория, прилегающая к зданию (участок)	ДУ(С) ДП-И (О,К,Г,У)
2	Вход (входы) в здание	ДУ(С) ДП-И(О,К,Г,У)
3	Путь (пути) движения внутри здания (в т.ч. пути эвакуации)	ДУ(С) ДЧ-И (Г,У), ДП-И(К,О)
4.	Зона целевого назначения здания (целевого посещения объекта)	ДУ (С) ДЧ-И (Г,У) ДП-И (К,О)
5	Санитарно-гигиенические помещения	ДП-И (К,О,Г,У,С)

6	Система информации и связи (на всех зонах)	ДП-В (К,О,Г,У) ДП-И(С)
7	Пути движения к объекту (от остановки транспорта)	ДУ(К,О,С) ДП-В (Г,У)

\*\* Указывается: ДП-В - доступно полностью всем; ДП-И (К, О, С, Г, У) – доступно полностью избирательно (указать категории инвалидов); ДЧ-В - доступно частично всем; ДЧ-И (К, О, С, Г, У) – доступно частично избирательно (указать категории инвалидов); ДУ - доступно условно, ВНД – временно недоступно

### 3.5. ИТОГОВОЕ ЗАКЛЮЧЕНИЕ о состоянии доступности ОСИ:

**Объект признать ДОСТУПНЫМ ПОЛНОСТЬЮ ИЗБИРАТЕЛЬНО для категорий инвалидов (К, О, Г, У).**

Для обеспечения полной доступности объекта для инвалидов с нарушениями слуха рекомендуется: обеспечить размещение визуальной информации расположенной на контрастном фоне с размерами знаков, соответствующими расстоянию рассматривания, и организацию в здании сурдоперевода при оказании услуг. Наличие информации на всех зонах, в том числе на ясном языке обеспечит полную доступность для инвалидов с умственными нарушениями.

Для инвалидов с иными нарушениями опорно-двигательного аппарата можно добиться полной доступности объекта при условии обустройства путей передвижения: установить кнопку вызова персонала. Установить ручки имеющие форму, позволяющую управлять одной рукой - легкоуправляемые; легко доступные с обеих сторон. Приведения в соответствие с нормативными требованиями системы визуальной информации и дублирующей акустической на всех зонах.

Для решения вопросов доступности объекта для инвалидов с нарушениями зрения, может решаться на первом этапе путём оказания ситуационной помощи на всех зонах, что обеспечит доступность. При комплексном развитии системы информации на объекте с использованием контрастных и тактильных направляющих на всех путях движения, дублировании основной информации рельефно-точечным шрифтом и акустической информацией может быть достигнута полная доступность объекта для граждан с нарушениями зрения.

Благоустройство парковки для транспорта инвалидов, 10% мест (но не менее одного места), которые должны быть обозначены с помощью знаков. Выделяемые места должны обозначаться знаками, принятыми ГОСТ Р 52289 и ПДД на поверхности покрытия стоянки и продублированы знаком на вертикальной поверхности (стене, столбе, стойке и т.п.) в соответствии с ГОСТ Р 12.4.026, расположенным на высоте не менее 1,5 м. Дорожный знак 6.4 Р (парковка) и знак 8.17 (инвалид) обозначают места парковки для инвалидов. Знак 6.4 размер: 700x700 мм. Знак 8.17 размер: 300x700 мм.

#### **Система средств информации зон и помещений должна обеспечивать:**

- непрерывность информации, своевременное ориентирование и однозначное опознание объектов и мест посещения;
  - предусматривать возможность получения информации об ассортименте предоставляемых услуг, размещении и назначении функциональных элементов, расположении путей эвакуации, предупреждать об опасности в экстремальных ситуациях.
- Визуальная информация располагается на контрастном фоне с размерами знаков, соответствующими расстоянию рассматривания, и должна быть увязана с художественным решением интерьера.
- Размещение информации контрастным шрифтом в соответствии с нормативами, яркая контрастная маркировка, установка звуковых маячков, установка рельефных тактильных полос, нанесение контрастной разметки.

#### 4. Управленческое решение

##### 4.1. Рекомендации по адаптации основных структурных элементов объекта

№ № п \п	Основные структурно-функциональные зоны объекта	Рекомендации по адаптации объекта (вид работы)*
1	Территория, прилегающая к зданию (участок)	Территория отсутствует
2	Вход (входы) в здание	Текущий ремонт:
3	Путь (пути) движения внутри здания (в т.ч. пути эвакуации)	Текущий ремонт:
4.	Зона целевого назначения здания (целевого посещения объекта)	Текущий ремонт:
5	Санитарно-гигиенические помещения	Текущий ремонт:
6	Система информации на объекте (на всех зонах)	Текущий ремонт:
7	Пути движения к объекту (от остановки транспорта)	-
8	<b>Все зоны и участки</b>	<i>Текущий ремонт. Индивидуальное решение с ТСП для создания доступности инвалидов по зрению, слуху и инвалидов-колясочников.</i>

\*- указывается один из вариантов (видов работ): не нуждается; ремонт (текущий, капитальный); индивидуальное решение с ТСП; технические решения невозможны – организация альтернативной формы обслуживания

4.2. Период проведения работ: \_\_\_\_\_  
в рамках исполнения \_\_\_\_\_

(указывается наименование документа: программы, плана)

4.3 Ожидаемый результат (по состоянию доступности) после выполнения работ по адаптации полная доступность объекта для всех категорий инвалидов

Оценка результата исполнения программы, плана (по состоянию доступности) \_\_\_\_\_

4.4. Для принятия решения требуется, не требуется (нужное подчеркнуть):

Согласование \_\_\_\_\_

Имеется заключение уполномоченной организации о состоянии доступности объекта (наименование документа и выдавшей его организации, дата), прилагается \_\_\_\_\_

4.5. Информация размещена (обновлена) на Карте доступности субъекта РФ дата \_\_\_\_\_

<http://zhit-vmeste.ru/>

(наименование сайта, портала)

## 5. Особые отметки

Паспорт сформирован на основании:

1. Анкеты (информации об объекте) от « \_\_\_\_ » \_\_\_\_\_ 20 \_\_\_\_ г.,
2. Акта обследования объекта: № акта \_\_\_\_\_ от « \_\_\_\_ » \_\_\_\_\_ 20 \_\_\_\_ г.
3. Решения Комиссии \_\_\_\_\_ от « \_\_\_\_ » \_\_\_\_\_ 20 \_\_\_\_ г.



**АНКЕТА**  
**(информация об объекте социальной инфраструктуры)**  
**К ПАСПОРТУ ДОСТУПНОСТИ ОСИ**

№ 2

**1. Общие сведения об объекте**

- 1.1. Наименование (вид) объекта: Муниципальное бюджетное учреждение «Комплексный центр социального обслуживания населения по Калининскому району города Челябинска»
- 1.2. Адрес объекта 458084, г. Челябинск, ул. Каслинская, 15
- 1.3. Сведения о размещении объекта:  
- часть здания 1 этаж, 684,7 кв. м  
- наличие прилегающего земельного участка (да, нет);
- 1.4. Год постройки здания 1960 год, последнего капитального ремонта 2009 год.
- 1.5. Дата предстоящих плановых ремонтных работ: 2020-2022 гг.
- сведения об организации, расположенной на объекте**
- 1.6. Название организации (учреждения): Муниципальное бюджетное учреждение «Комплексный центр социального обслуживания населения по Калининскому району города Челябинска» полное юридическое наименование – согласно Уставу; МБУ «КЦСОН по Калининскому району города Челябинска».
- 1.7. Юридический адрес организации (учреждения) 454048, г. Челябинск, ул. Каслинская, 25
- 1.8. Основание для пользования объектом: оперативное управление
- 1.9. Форма собственности: государственная
- 1.10. Территориальная принадлежность: муниципальная
- 1.11. Вышестоящая организация: Комитет социальной политики города Челябинска.
- 1.12. Адрес вышестоящей организации, другие координаты 454020, г. Челябинск, ул. Энгельса, 99-в, тел., факс (351) 729-88-48, E-mail: oро\_usr@mail.ru.

**2. Характеристика деятельности организации на объекте (по обслуживанию населения)**

- 2.1 Сфера деятельности: социальная защита.
- 2.2 Виды оказываемых услуг  
оказание социально-бытовых, социально-медицинских, социально-правовых, социально-психологические, социально-педагогические, социально-трудоустройство, в целях повышения коммуникативного потенциала получателей социальных услуг, имеющих ограничения жизнедеятельности, в т.ч. детей-инвалидов, адресной социальной помощи гражданам, находящимся в трудной жизненной ситуации.
- 2.3 Форма оказания услуг: на объекте, с временным пребыванием.
- 2.4 Категории обслуживаемого населения по возрасту: взрослые трудоспособного возраста, взрослые-инвалиды, пожилые, дети с ограниченными возможностями здоровья и дети-инвалиды.
- 2.5 Категории обслуживаемых инвалидов: инвалиды, инвалиды с нарушением опорно-двигательного аппарата, нарушениями слуха, с нарушениями умственного развития.
- 2.6 Плановая мощность: размещение 50 человек одновременно.
- 2.7 Участие в исполнении ИПР инвалида: да.

### 3. Состояние доступности объекта

#### 3.1 Путь следования к объекту пассажирским транспортом

(описать маршрут движения с использованием пассажирского транспорта)

Остановка «Каслинский рынок» проезд общественным транспортом:

Трамвай № № 3, 14, 19, 20, 21.

Наличие адаптированного пассажирского транспорта к объекту: **нет**.

#### 3.2 Путь к объекту от ближайшей остановки пассажирского транспорта:

3.2.1 Расстояние до объекта от остановки «Каслинский рынок» 300 м

3.2.2 Время движения (пешком) от остановки «Каслинский рынок» 5 мин

3.2.3 Наличие выделенного от проезжей части пешеходного пути: **да**

3.2.4 Перекрестки: **регулируемые, со звуковой сигнализацией, таймером;**

3.2.5 Информация на пути следования к объекту: *акустическая, тактильная, визуальная;* **нет.**

3.2.6 Перепады высоты на пути: **нет**

Их обустройство для инвалидов на коляске: **нет.**

#### 3.3 Организация доступности объекта для инвалидов – форма обслуживания\*

№№ п/п	Категория инвалидов (вид нарушения)	Вариант организации доступности объекта (формы обслуживания)*
1.	<b>Все категории инвалидов и МГН</b>	
	<i>в том числе инвалиды:</i>	
2	передвигающиеся на креслах-колясках	А
3	с нарушениями опорно-двигательного аппарата	А
4	с нарушениями зрения	ДУ
5	с нарушениями слуха	А
6	с нарушениями умственного развития	А

\* - указывается один из вариантов: «А», «Б», «ДУ», «ВНД»

#### 3.4 Состояние доступности основных структурно-функциональных зон

№№ п \п	Основные структурно-функциональные зоны	Состояние доступности, в том числе для основных категорий инвалидов**
1	Территория, прилегающая к зданию (участок)	ДУ(С) ДП-И (О,К,Г,У)
2	Вход (входы) в здание	ДУ(С) ДП-И(О,К,Г,У)
3	Путь (пути) движения внутри здания (в т.ч. пути эвакуации)	ДУ(С) ДЧ-И (Г,У), ДП-И(К,О)
4.	Зона целевого назначения здания (целевого посещения объекта)	ДУ (С) ДЧ-И (Г,У) ДП-И (К,О)
5	Санитарно-гигиенические помещения	ДП-И (К,О,Г,У,С)
6	Система информации и связи (на всех зонах)	ДП-В (К,О,Г,У) ДП-И(С)
7	Пути движения к объекту (от остановки транспорта)	ДУ(К,О,С) ДП-В (Г,У)

\*\* Указывается: ДП-В - доступно полностью всем; ДП-И (К, О, С, Г, У) – доступно полностью избирательно (указать категории инвалидов); ДЧ-В - доступно частично всем; ДЧ-И (К, О, С, Г, У) – доступно частично избирательно (указать категории инвалидов); ДУ - доступно условно, ВНД – временно недоступно

#### 4. Управленческое решение

##### 4.1. Рекомендации по адаптации основных структурных элементов объекта

№ № п \ п	Основные структурно-функциональные зоны объекта	Рекомендации по адаптации объекта (вид работы)*
1	Территория, прилегающая к зданию (участок)	Территория отсутствует
2	Вход (входы) в здание	Текущий ремонт:
3	Путь (пути) движения внутри здания (в т.ч. пути эвакуации)	Текущий ремонт:
4.	Зона целевого назначения здания (целевого посещения объекта)	Текущий ремонт:
5	Санитарно-гигиенические помещения	Текущий ремонт:
6	Система информации на объекте (на всех зонах)	Текущий ремонт:
7	Пути движения к объекту (от остановки транспорта)	-
8	<b>Все зоны и участки</b>	<i>Текущий ремонт. Индивидуальное решение с ТСП для создания доступности инвалидов по зрению, слуху и инвалидов-колясочников.</i>

\* - указывается один из вариантов (видов работ): не нуждается; ремонт (текущий, капитальный); индивидуальное решение с ТСП; технические решения невозможны – организация альтернативной формы обслуживания

4.2. Период проведения работ: \_\_\_\_\_  
в рамках исполнения \_\_\_\_\_

(указывается наименование документа: программы, плана)

4.3 Ожидаемый результат (по состоянию доступности) после выполнения работ по адаптации полная доступность объекта для всех категорий инвалидов

Оценка результата исполнения программы, плана (по состоянию доступности) \_\_\_\_\_

4.4. Для принятия решения требуется, не требуется (нужное подчеркнуть):

Согласование \_\_\_\_\_

Имеется заключение уполномоченной организации о состоянии доступности объекта (наименование документа и выдавшей его организации, дата), прилагается \_\_\_\_\_

4.5. Информация размещена (обновлена) на Карте доступности субъекта РФ дата \_\_\_\_\_

<http://zhit-vmeste.ru/>

(наименование сайта, портала)



УТВЕРЖДАЮ

Директор МБУ «КЦСОН  
по Калининскому району  
города Челябинска»

И.Н. Лось

2019 г.



**АКТ ОБСЛЕДОВАНИЯ  
объекта социальной инфраструктуры  
К ПАСПОРТУ ДОСТУПНОСТИ ОСИ**

№ 2

Город Челябинск  
Наименование территориального  
образования субъекта РФ

« 01 » 08 2019 г.

**1. Общие сведения об объекте**

- 1.1. Наименование (вид) объекта: Муниципальное бюджетное учреждение «Комплексный центр социального обслуживания населения по Калининскому району города Челябинска»
- 1.2. Адрес объекта 458084, г. Челябинск, ул. Каслинская, 15
- 1.3. Сведения о размещении объекта:  
- часть здания 1 этаж, 684,7 кв. м  
- наличие прилегающего земельного участка (да, нет);
- 1.4. Год постройки здания 1960 год, последнего капитального ремонта 2009 год.
- 1.5. Дата предстоящих плановых ремонтных работ: 2020-2022 гг.

**сведения об организации, расположенной на объекте**

- 1.6. Название организации (учреждения): Муниципальное бюджетное учреждение «Комплексный центр социального обслуживания населения по Калининскому району города Челябинска» полное юридическое наименование – согласно Уставу; МБУ «КЦСОН по Калининскому району города Челябинска».
- 1.7. Юридический адрес организации (учреждения) 454048, г. Челябинск, ул. Каслинская, 25
- 1.8. Основание для пользования объектом: оперативное управление
- 1.9. Форма собственности: государственная
- 1.10. Территориальная принадлежность: муниципальная
- 1.11. Вышестоящая организация: Комитет социальной политики города Челябинска.
- 1.12. Адрес вышестоящей организации, другие координаты 454020, г. Челябинск, ул. Энгельса, 99-в, тел., факс (351) 729-88-48, E-mail: oро\_usr@mail.ru.

**2. Характеристика деятельности организации на объекте**

Дополнительная информация : \_\_\_\_\_.

**3. Состояние доступности объекта**

**3.1 Путь следования к объекту пассажирским транспортом**

(описать маршрут движения с использованием пассажирского транспорта)

Остановка «Каслинский рынок» проезд общественным транспортом:

Трамвай № 3, 14, 19, 20, 21.

Наличие адаптированного пассажирского транспорта к объекту: нет.

### 3.2 Путь к объекту от ближайшей остановки пассажирского транспорта:

3.2.1 Расстояние до объекта от остановки «Каслинский рынок» 300 м

3.2.2 Время движения (пешком) от остановки «Каслинский рынок» 5 мин

3.2.3 Наличие выделенного от проезжей части пешеходного пути: да

3.2.4 Перекрестки: регулируемые, со звуковой сигнализацией, таймером;

3.2.5 Информация на пути следования к объекту: акустическая, тактильная, визуальная; нет.

3.2.6 Перепады высоты на пути: нет

Их обустройство для инвалидов на коляске: нет.

### 3.3 Организация доступности объекта для инвалидов – форма обслуживания\*

№№ п/п	Категория инвалидов (вид нарушения)	Вариант организации доступности объекта (формы обслуживания)*
1.	<b>Все категории инвалидов и МГН</b>	
	<i>в том числе инвалиды:</i>	
2	передвигающиеся на креслах-колясках	А
3	с нарушениями опорно-двигательного аппарата	А
4	с нарушениями зрения	ДУ
5	с нарушениями слуха	А
6	с нарушениями умственного развития	А

\* - указывается один из вариантов: «А», «Б», «ДУ», «ВНД»

### 3.4 Состояние доступности основных структурно-функциональных зон

№№ п/п	Основные структурно-функциональные зоны	Состояние доступности, в том числе для основных категорий инвалидов**	Приложение	
			№ на плане	№ фото
1	Территория, прилегающая к зданию (участок)	ДУ(С) ДП-И (О,К,Г,У)	-	Фото 1,2,3
2	Вход (входы) в здание	ДУ(С) ДП-И(О,К,Г,У)	-	Фото 6,7
3	Путь (пути) движения внутри здания (в т.ч. пути эвакуации)	ДУ(С) ДЧ-И (Г,У), ДП-И(К,О)	-	Фото 11,12,13,14,15,20
4.	Зона целевого назначения здания (целевого посещения объекта)	ДУ (С) ДЧ-И (Г,У) ДП-И (К,О)	-	-
5	Санитарно-гигиенические помещения	ДП-И (К,О,Г,У,С)	-	Фото 17,18
6	Система информации и связи (на всех зонах)	ДП-В (К,О,Г,У) ДП-И(С)	-	Фото 13,19
7	Пути движения к объекту (от остановки транспорта)	ДУ (К,О,С) ДП-В (Г,У)	-	-

\*\* Указывается: ДП-В - доступно полностью всем; ДП-И (К, О, С, Г, У) – доступно полностью избирательно (указать категории инвалидов); ДЧ-В - доступно частично всем; ДЧ-И (К, О, С, Г, У) – доступно частично избирательно (указать категории инвалидов); ДУ - доступно условно, ВНД - недоступно

### 3.5. ИТОГОВОЕ ЗАКЛЮЧЕНИЕ о состоянии доступности ОСИ:

**Объект признать ДОСТУПНЫМ ПОЛНОСТЬЮ ИЗБИРАТЕЛЬНО для категорий инвалидов (К, О, Г, У).**

Для обеспечения полной доступности объекта для инвалидов с нарушениями слуха рекомендуется: обеспечить размещение визуальной информации расположенной на контрастном фоне с размерами знаков, соответствующими расстоянию рассмотрения, и организацию в здании сурдоперевода при оказании услуг. Наличие информации на всех зонах, в том числе на ясном языке обеспечит полную доступность для инвалидов с умственными нарушениями.

Для инвалидов с иными нарушениями опорно-двигательного аппарата можно добиться полной доступности объекта при условии обустройства путей передвижения: установить кнопку вызова персонала. Установить ручки имеющие форму, позволяющую управлять одной рукой - легкоуправляемые; легко доступные с обеих сторон. Приведения в соответствие с нормативными требованиями системы визуальной информации и дублирующей акустической на всех зонах.

Для решения вопросов доступности объекта для инвалидов с нарушениями зрения, может решаться на первом этапе путём оказания ситуационной помощи на всех зонах, что обеспечит доступность. При комплексном развитии системы информации на объекте с использованием контрастных и тактильных направляющих на всех путях движения, дублировании основной информации рельефно-точечным шрифтом и акустической информацией может быть достигнута полная доступность объекта для граждан с нарушениями зрения.

Благоустройство парковки для транспорта инвалидов, 10% мест (но не менее одного места), которые должны быть обозначены с помощью знаков. Выделяемые места должны обозначаться знаками, принятыми ГОСТ Р 52289 и ПДД на поверхности покрытия стоянки и продублированы знаком на вертикальной поверхности (стене, столбе, стойке и т.п.) в соответствии с ГОСТ Р 12.4.026, расположенным на высоте не менее 1,5 м. Дорожный знак 6.4 Р (парковка) и знак 8.17 (инвалид) обозначают места парковки для инвалидов. Знак 6.4 размер: 700x700 мм. Знак 8.17 размер: 300x700 мм.

**Система средств информации зон и помещений должна обеспечивать:**

- непрерывность информации, своевременное ориентирование и однозначное опознание объектов и мест посещения;

- предусматривать возможность получения информации об ассортименте предоставляемых услуг, размещении и назначении функциональных элементов, расположении путей эвакуации, предупреждать об опасности в экстремальных ситуациях.

Визуальная информация располагается на контрастном фоне с размерами знаков, соответствующими расстоянию рассмотрения, и должна быть увязана с художественным решением интерьера.

Размещение информации контрастным шрифтом в соответствии с нормативами, яркая контрастная маркировка, установка звуковых маячков, установка рельефных тактильных полос, нанесение контрастной разметки.

#### 4. Управленческое решение

##### 4.1. Рекомендации по адаптации основных структурных элементов объекта

№ № п \п	Основные структурно-функциональные зоны объекта	Рекомендации по адаптации объекта (вид работы)*
1	Территория, прилегающая к зданию (участок)	Текущий ремонт:
2	Вход (входы) в здание	Текущий ремонт:
3	Путь (пути) движения внутри здания (в т.ч. пути эвакуации)	Текущий ремонт: .
4.	Зона целевого назначения здания (целевого посещения объекта)	Текущий ремонт:
5	Санитарно-гигиенические помещения	Текущий ремонт:
6	Система информации на объекте (на всех зонах)	Текущий ремонт:
7	Пути движения к объекту (от остановки транспорта)	-
8	<b>Все зоны и участки</b>	<i>Текущий ремонт. Индивидуальное решение с ТСР для создания доступности инвалидов по зрению, слуху и инвалидов-колясочников.</i>

\*- указывается один из вариантов (видов работ): не нуждается; ремонт (текущий, капитальный); индивидуальное решение с ТСР; технические решения невозможны – организация альтернативной формы обслуживания

4.2. Период проведения работ \_\_\_\_\_  
в рамках исполнения \_\_\_\_\_

(указывается наименование документа: программы, плана)

4.3 Ожидаемый результат (по состоянию доступности) после выполнения работ по адаптации  
полностью доступно для всех категорий инвалидов

Оценка результата исполнения программы, плана (по состоянию доступности) \_\_\_\_\_

4.4. Для принятия решения требуется, не требуется (нужное подчеркнуть):

4.4.1. согласование на Комиссии \_\_\_\_\_  
(наименование Комиссии по координации деятельности в сфере обеспечения доступной среды жизнедеятельности для инвалидов и других МГН)

4.4.2. согласование работ с надзорными органами (в сфере проектирования и строительства, архитектуры, охраны памятников, другое - указать)

- 4.4.3. техническая экспертиза; разработка проектно-сметной документации;  
 4.4.4. согласование с вышестоящей организацией (собственником объекта);  
 4.4.5. согласование с общественными организациями инвалидов \_\_\_\_\_;  
 4.4.6. другое \_\_\_\_\_

Имеется заключение уполномоченной организации о состоянии доступности объекта (наименование документа и выдавшей его организации, дата), прилагается \_\_\_\_\_

4.7. Информация может быть размещена (обновлена) на Карте доступности субъекта РФ <http://zhit-vmeste.ru/>  
 \_\_\_\_\_  
 (наименование сайта, портала)

## 5. Особые отметки

### ПРИЛОЖЕНИЯ:

Результаты обследования:

- |  |    |          |    |
|--|----|----------|----|
| 1. Территории, прилегающей к объекту       | на | <u>3</u> | л. |
| 2. Входа (входов) в здание                 | на | <u>3</u> | л. |
| 3. Путей движения в здании                 | на | <u>3</u> | л. |
| 4. Зоны целевого назначения объекта        | на | <u>4</u> | л. |
| 5. Санитарно-гигиенических помещений       | на | <u>2</u> | л. |
| 6. Системы информации (и связи) на объекте | на | <u>3</u> | л. |

Результаты фотофиксации на объекте \_\_\_\_\_ на \_\_\_\_\_ л.  
 поэтажные планы, паспорт БТИ \_\_\_\_\_ на \_\_\_\_\_ л.  
 Другое (в том числе дополнительная информация о путях движения к объекту) \_\_\_\_\_

Руководитель  
рабочей группы



Зам. директор по АИТ Шаварова И.И.  
 (Должность, Ф.И.О.)

[Подпись]  
 (Подпись)

Члены рабочей группы:

зам. директора О.Б. Головина  
 (Должность, Ф.И.О.)

[Подпись]  
 (Подпись)

заведующий ОТК Т.В. Мельникова  
 (Должность, Ф.И.О.)

[Подпись]  
 (Подпись)

юрисконсульт Биднова С.С.  
 (Должность, Ф.И.О.)

[Подпись]  
 (Подпись)

Главный муниципальный инженер-инспектор ОРМП  
 Комитета социальной политики города Челябинска  
 Эксперт АНО ЦИПИ ВОИ (Сертификат Эксперта № ЭТ-01-1600130)  
 Е. С. Коробейников

[Подпись]  
 (Подпись)

В том числе:  
представители общественных организаций инвалидов

представители организации,  
расположенной на объекте



\_\_\_\_\_ (Должность, Ф.И.О.)

(Подпись)

\_\_\_\_\_ (Должность, Ф.И.О.)

(Подпись)

Управленческое решение согласовано « \_\_\_\_ » \_\_\_\_\_ 20\_\_ г. (протокол № \_\_\_\_)  
Комиссией (название). \_\_\_\_\_  
\_\_\_\_\_

**I Результаты обследования:**  
**1. Территории, прилегающей к зданию (участка)**

454084, г. Челябинск, ул. Каслинская, 15  
МБУ «КЦСОН по Калининскому району города Челябинска»

№ п/п	Наименование функционально-планировочного элемента	Наличие элемента			Выявленные нарушения и замечания		Работы по адаптации объектов	
		есть/нет	№ на плане	№ фото	Содержание	Значимо для инвалида (категория)	Содержание	Виды работ
1.1	Вход (входы) на территорию	Нет	-	Фото 1,2,3	-	-	-	-
1.2	Путь (пути) движения на территории	Нет	-	Фото 1,2,3	-	-	-	-
1.3	Лестница (наружная)	Нет	-	-	-	-	-	-
1.4	Пандус (наружный)	Нет	-	-	-	-	-	-
1.5	Автостоянка и парковка	Нет	-	-	Отсутствует: специализированная парковка для инвалидов размером 6,0х3,6 м разметка на покрытием.	К, С	Оборудование парковки для инвалидов.	Организационные мероприятия

	ОБЩИЕ требования к зоне			<p>Отсутствуют информационные знаки.</p> <p>Отсутствуют тактильные средства на покрытии пешеходных путей движения, яркая контрастная разметка, информационные знаки.</p> <p>Отсутствует: специализированная парковка для инвалидов размером 6,0x3,6 м разметка на покрытием.</p>	Все	<p>Установка информационных знаков.</p> <p>Установка информационных знаков, тактильных плит, нанесение контрастной разметки, пониженного бортового камня, на путях движения.</p> <p>Оборудование парковки для инвалидов, установка пониженного бортового камня при выходе с парковки.</p>	Текущий ремонт:
--	-------------------------	--	--	--	-----	---	-----------------



**II Заключение по зоне:**

Наименование структурно-функциональной зоны	Состояние доступности* (к пункту 3.4 Акта обследования ОСИ)	Приложение		Рекомендации по адаптации (вид работы)** к пункту 4.1 Акта обследования ОСИ
		№ на плане	№ фото	
Территория, прилегающая к зданию (участок)	ДУ(С) ДП-И (О,К,Г,У)	-	Фото 1,2,3	

\* указывается: **ДП-В** - доступно полностью всем; **ДП-И** (К, О, С, Г, У) – доступно полностью избирательно (указать категории инвалидов); **ДЧ-В** - доступно частично всем; **ДЧ-И** (К, О, С, Г, У) – доступно частично избирательно (указать категории инвалидов); **ДУ** - доступно условно, **ВНД** - недоступно

\*\*указывается один из вариантов: не нуждается; ремонт (текущий, капитальный); индивидуальное решение с ТСР; технические решения невозможны – организация альтернативной формы обслуживания

**1 Результаты обследования:**  
**2. Входа (входов) в здание**

454084, г. Челябинск, ул. Каслинская, 15  
МБУ «КЦСОН по Калининскому району города Челябинска»

№ п/п	Наименование функционально-планировочного элемента	Наличие элемента			Выявленные нарушения и замечания		Работы по адаптации объектов	
		есть/нет	№ на плане	№ фото	Содержание	Значимо для инвалида (категория)	Содержание	Виды работ
2.1	Лестница (наружная)	Есть	-	Фото 4, 5, 6	Отсутствует нескользящее, твердое покрытие не допускающее скольжения при намокании; Отсутствует контрастная разметка	Все	Установить нескользящее, твердое покрытие, не допускающее скольжения при намокании; Нанести контрастную разметку.	Текущий ремонт
2.2	Пандус (наружный)	Есть	-	Фото 4, 5	Отсутствует нескользящее, твердое покрытие не допускающее скольжения при намокании; Отсутствует контрастная разметка	Все	Установить нескользящее, твердое покрытие, не допускающее скольжения при намокании; Нанести контрастную разметку.	Текущий ремонт
2.3	Входная площадка (перед дверью)	Есть	-	Фото 6, 7	Отсутствует нескользящее твердое покрытие не допускающее скольжения при намокании; Отсутствует контрастная разметка.	Все	Отсутствует нескользящее твердое покрытие не допускающее скольжения при намокании; Отсутствует контрастная разметка.	Текущий ремонт.
2.4	Дверь (входная)	Есть	-	Фото 4, 5, 6, 7	Отсутствуют ручки формы, позволяющие управлять одной рукой. Отсутствие: информационных знаков, контрастной разметки, доводчиков дверей	Все	Установить ручки имеющие форму, позволяющую управлять одной рукой - легкоуправляемые; легко доступные с обеих сторон. Установка информационных	Текущий ремонт.

					обеспечивающие задержку автоматического закрывания продолжительностью не менее 5 сек.		знаков, нанесение контрастной разметки, доводчики дверей обеспечивающие задержку автоматического закрывания продолжительностью не менее 5 сек.	
2.5	Тамбур	Есть	-	Фото 8,9,10	Замечаний нет	Все	-	Текущий ремонт.
	ОБЩИЕ требования к зоне		-		Отсутствуют информационные знаки, контрастная и тактильная разметка. Отсутствует контрастная разметка и навес входной площадки. Отсутствуют ручки формы, позволяющие управлять одной рукой. Отсутствие: информационных знаков, контрастной разметки, доводчиков дверей обеспечивающие задержку автоматического закрывания продолжительностью не менее 5 сек.		Установить кнопку вызова, информационные знаки, тактильные плиты, нанести контрастную разметку. Установить ручки имеющие форму, позволяющую управлять одной рукой - легкоуправляемые; легко доступные с обеих сторон; Установить информационные знаки, доводчики дверей обеспечивающие задержку автоматического закрывания продолжительностью не менее 5 сек. Установить информационные знаки, тактильные плиты, нанести контрастную разметку на входной площадке и в тамбуре.	Текущий ремонт:

**II Заключение по зоне:**

Наименование структурно-функциональной зоны	Состояние доступности* (к пункту 3.4 Акта обследования ОСИ)	Приложение		Рекомендации по адаптации (вид работы)** к пункту 4.1 Акта обследования ОСИ
		№ на плане	№ фото	
<b>Вход (входы) в здание</b>	ДУ(С) ДП-И(О,К,Г,У)	-	Фото 6, 7	Текущий ремонт:

\* указывается: **ДП-В** - доступно полностью всем; **ДП-И** (К, О, С, Г, У) – доступно полностью избирательно (указать категории инвалидов); **ДЧ-В** - доступно частично всем; **ДЧ-И** (К, О, С, Г, У) – доступно частично избирательно (указать категории инвалидов); **ДУ** - доступно условно, **ВНД** – недоступно \*\*указывается один из вариантов: не нуждается; ремонт (текущий, капитальный); индивидуальное решение с ТСР; технические решения невозможны – организация альтернативной формы обслуживания

**I Результаты обследования:**  
**3. Пути (путей) движения внутри здания (в т.ч. путей эвакуации)**

454084, г. Челябинск, ул. Каслинская, 15  
МБУ «КЦСОН по Калининскому району города Челябинска»

№ п/п	Наименование функционально-планировочного элемента	Наличие элемента			Выявленные нарушения и замечания		Работы по адаптации объектов	
		есть/нет	№ на плане	№ фото	Содержание	Значимо для инвалида (категория)	Содержание	Виды работ
3.1	Коридор	Есть	-	11,12,20	Отсутствует - тактильная (информационные мнемосхемы); поручни, по путям движения; <b>Покрытие пола:</b> - ковровые покрытия на путях движения плотно не закреплены, особенно на стыках и по границе покрытий; - не допускаются ворсовые ковры с толщиной покрытия (с учетом высоты ворса) - более 0,013 м	Все	Установить тактильные (информационные мнемосхемы); поручни, по путям движения; - плотно закрепить ковровые покрытия на путях движения, особенно на стыках и по границе покрытий.	Текущий ремонт:
3.2	Лестница (внутри здания)	Нет	-	-	-	-	-	-
3.3	Пандус (внутри здания)	Нет	-	-	-	-	-	-

3.4	Лифт пассажирский (или подъемник)	Нет	-	-	-	-	-	-
3.5	Дверь	Есть	-	Фото 13	Отсутствуют ручки формы, позволяющие управлять одной рукой; Информирующие обозначения помещений: - рядом с дверью, со стороны дверной ручки; - на высоте от 1,4 до 1,75 м; - дублирование рельефными знаками	Все	Установить ручки формы, позволяющие управлять одной рукой; - Информирование обозначения помещений: - рядом с дверью, со стороны дверной ручки; - на высоте от 1,4 до 1,75 м; - дублирование рельефными знаками	Текущий ремонт
3.6	Пути эвакуации (в т.ч. зоны безопасности)	Есть	-	Фото 8,10,14	Отсутствует предупредительная информация о препятствии: - тактильная (информационные мнемосхемы и т.д.); поручни, по путям движения.	Все	Установить: предупредительную информацию о препятствии: - тактильная (информационные мнемосхемы и т.д.); поручни, по путям движения.	Текущий ремонт
	ОБЩИЕ требования к зоне		-		На пути эвакуации отсутствует: - тактильная (информационные мнемосхемы и т.д.); поручни, по путям движения.	Все	Установить на путях эвакуации: - тактильные (информационные мнемосхемы); поручни по путям движения.	Текущий ремонт:

II Заключение по зоне:

Наименование структурно-функциональной зоны	Состояние доступности* (к пункту 3.4 Акта обследования ОСИ)	Приложение		Рекомендации по адаптации (вид работы)** к пункту 4.1 Акта обследования ОСИ
		№ на плане	№ фото	
Путь (пути) движения внутри здания (в т.ч. пути эвакуации)	ДУ(С) ДЧ-И (Г,У), ДП-И(К,О)	-	Фото 11,12,13,14,15,20	Текущий ремонт:

\* указывается: **ДП-В** - доступно полностью всем; **ДП-И** (К, О, С, Г, У) – доступно полностью избирательно (указать категории инвалидов); **ДЧ-В** - доступно частично всем; **ДЧ-И** (К, О, С, Г, У) – доступно частично избирательно (указать категории инвалидов); **ДУ** - доступно условно, **ВНД** - недоступно

\*\*указывается один из вариантов: не нуждается; ремонт (текущий, капитальный); индивидуальное решение с ТСР; технические решения невозможны – организация альтернативной формы обслуживания

**I Результаты обследования:**  
**4. Зоны целевого назначения здания (целевого посещения объекта)**  
**Вариант I – зона обслуживания инвалидов**

454084, г. Челябинск, ул. Каслинская, 15  
МБУ «КЦСОН по Калининскому району города Челябинска»

№ п/п	Наименование функционально-планировочного элемента	Наличие элемента			Выявленные нарушения и замечания		Работы по адаптации объектов	
		есть/нет	№ на плане	№ фото	Содержание	Значимо для инвалида (категория)	Содержание	Виды работ
4.1	Кабинетная форма обслуживания	Есть	-	Фото 20,21	Замечаний нет		-	-
4.2	Зальная форма обслуживания	Есть		Фото 15,16	Замечаний нет		-	-
4.3	Прилавочная форма обслуживания (регистратура)	нет	-	-	-		-	-



4.4	Форма обслуживания с перемещением по маршруту	-	-	-	-	-	-	-
4.5	Кабина индивидуального обслуживания	-	-	-	-	-	-	-
	ОБЩИЕ требования к зоне					-	-	-

**II Заключение по зоне:**

Наименование структурно-функциональной зоны	Состояние доступности* (к пункту 3.4 Акта обследования ОСИ)	Приложение		Рекомендации по адаптации (вид работы)** к пункту 4.1 Акта обследования ОСИ
		№ на плане	№ фото	
Зона целевого назначения здания (целевого посещения объекта)	ДУ (С) ДЧ-И (Г,У) ДП-И (К,О)	-		-

\* указывается: **ДП-В** - доступно полностью всем; **ДП-И** (К, О, С, Г, У) – доступно полностью избирательно (указать категории инвалидов); **ДЧ-В** - доступно частично всем; **ДЧ-И** (К, О, С, Г, У) – доступно частично избирательно (указать категории инвалидов); **ДУ** - доступно условно, **ВНД** – недоступно \*\*указывается один из вариантов: не нуждается; ремонт (текущий, капитальный); индивидуальное решение с ТСР; технические решения невозможны – организация альтернативной формы обслуживания

**I Результаты обследования:**

**4. Зоны целевого назначения здания (целевого посещения объекта)  
Вариант II – места приложения труда**

454084, г. Челябинск, ул. Каслинская, 15  
МБУ «КЦСОН по Калининскому району города Челябинска»

Наименование функционально-планировочного элемента	Наличие элемента		Выявленные нарушения и замечания			Работы по адаптации объектов	
	есть/нет	№ на плане	№ фото	Содержание	Значимо для инвалидов (категория)	Содержание	Виды работ
Место приложения труда	нет	-	-	-	-	-	-

**II Заключение по зоне:**

Наименование структурно-функциональной зоны	Состояние доступности* (к пункту 3.4 Акта обследования ОСИ)	Приложение		Рекомендации по адаптации (вид работы)** к пункту 4.1 Акта обследования ОСИ
		№ на плане	№ фото	
Место приложения труда	-	-	-	-

\* указывается: **ДП-В** - доступно полностью всем; **ДП-И** (К, О, С, Г, У) – доступно полностью избирательно (указать категории инвалидов); **ДЧ-В** - доступно частично всем; **ДЧ-И** (К, О, С, Г, У) – доступно частично избирательно (указать категории инвалидов); **ДУ** - доступно условно, **ВНД** - недоступно

\*\*указывается один из вариантов: не нуждается; ремонт (текущий, капитальный); индивидуальное решение с ТСР; технические решения невозможны – организация альтернативной формы обслуживания

**I Результаты обследования:**  
**4. Зоны целевого назначения здания (целевого посещения объекта)**  
**Вариант III – жилые помещения**

454084, г. Челябинск, ул. Каслинская, 15  
МБУ «КЦСОН по Калининскому району города Челябинска»

Наименование функционально-планировочного элемента	Наличие элемента			Выявленные нарушения и замечания		Работы по адаптации объектов	
	есть/нет	№ на плане	№ фото	Содержание	Значимо для инвалида (категория)	Содержание	Виды работ
Жилые помещения	Нет	-	-	-	-	-	-

**II Заключение по зоне:**

Наименование структурно-функциональной зоны	Состояние доступности* (к пункту 3.4 Акта обследования ОСИ)	Приложение		Рекомендации по адаптации (вид работы)** к пункту 4.1 Акта обследования ОСИ
		№ на плане	№ фото	
Жилые помещения	-	-	-	-

\* указывается: **ДП-В** - доступно полностью всем; **ДП-И** (К, О, С, Г, У) – доступно полностью избирательно (указать категории инвалидов); **ДЧ-В** - доступно частично всем; **ДЧ-И** (К, О, С, Г, У) – доступно частично избирательно (указать категории инвалидов); **ДУ** - доступно условно, **ВНД** - недоступно

\*\* указывается один из вариантов: не нуждается; ремонт (текущий, капитальный); индивидуальное решение с ТСР; технические решения невозможны – организация альтернативной формы обслуживания

**I Результаты обследования:  
5. Санитарно-гигиенических помещений**

454084, г. Челябинск, ул. Каслинская, 15  
МБУ «КЦСОН по Калининскому району города Челябинска»

№ п/п	Наименование функционально-планировочного элемента	Наличие элемента			Выявленные нарушения и замечания		Работы по адаптации объектов	
		есть/нет	№ на плане	№ фото	Содержание	Значимо для инвалида (категория)	Содержание	Виды работ
5.1	Туалетная/ванная комната	Есть	-	Фото 17,18	Отсутствует 2 -х сторонняя связь с диспетчером-отсутствует контрастная и тактильная направляющая к унитазу, - отсутствует кнопка вызова персонала		Установка телефонной связи с диспетчером; установка кнопки вызова персонала.	Текущий ремонт
5.2	Душевая/ванная комната	Нет	-	-	-	-	-	-
5.3	Бытовая комната (гардеробная)	Нет	-	-	-	-	-	-
	ОБЩИЕ требования к зоне		-	-	Отсутствует 2 -х сторонняя связь с диспетчером-отсутствует контрастная и тактильная направляющая к унитазу; - отсутствует кнопка вызова персонала		Установка телефонной связи с диспетчером, кнопки вызова персонала.	Текущий ремонт

II Заключение по зоне:

Наименование структурно-функциональной зоны	Состояние доступности* (к пункту 3.4 Акта обследования ОСИ)	Приложение		Рекомендации по адаптации (вид работы)** к пункту 4.1 Акта обследования ОСИ
		№ на плане	№ фото	
Санитарно-гигиеническое помещение	ДП-И (К,О,Г,У,С)	-	Фото 17,18	Нет замечаний

\* указывается: **ДП-В** - доступно полностью всем; **ДП-И** (К, О, С, Г, У) – доступно полностью избирательно (указать категории инвалидов); **ДЧ-В** - доступно частично всем; **ДЧ-И** (К, О, С, Г, У) – доступно частично избирательно (указать категории инвалидов); **ДУ** - доступно условно, **ВНД** - недоступно

\*\*указывается один из вариантов: не нуждается; ремонт (текущий, капитальный); индивидуальное решение с ТСР; технические решения невозможны – организация альтернативной формы обслуживания

**I Результаты обследования:  
6. Системы информации на объекте**

454084, г. Челябинск, ул. Каслинская, 15  
МБУ «КЦСОН по Калининскому району города Челябинска»

№ п/п	Наименование функционального планировочного элемента	Наличие элемента			Выявленные нарушения и замечания		Работы по адаптации объектов	
		есть/нет	№ на плане	№ фото	Содержание	Значимо для инвалида (категории)	Содержание	Виды работ
6.1	Визуальные средства	есть	-	Фото 13,19	Система средств информации зон и помещений должна обеспечивать: - непрерывность информации, своевременное ориентирование и однозначное опознание объектов и мест посещения; - предусматривать возможность получения информации об ассортименте предоставляемых услуг, размещении и назначении функциональных элементов, расположении путей эвакуации, предупреждать об опасности в экстремальных ситуациях.	Все	Визуальная информация располагается на контрастном фоне с размерами знаков, соответствующими расстоянию рассмотрения, и должна быть увязана с художественным решением интерьера. Размещение информации контрастным шрифтом в соответствии с нормативами Яркая контрастная маркировка	Текущий ремонт
6.2	Акустические средства	нет	-	-	Отсутствует комплексная система информации позволяющая определять свое место положение на объекте.	все	Установка звуковых маячков	Текущий ремонт

6.3	Тактильные средства	Есть	-	Фото 13,19		все	-	-
	ОБЩИЕ требования к зоне				Отсутствует комплексная система информации позволяющая определять свое место положение на объекте. Система средств информации зон и помещений должна обеспечивать: - непрерывность информации, своевременное ориентирование и однозначное опознание объектов и мест посещения; - предусматривать возможность получения информации об ассортименте предоставляемых услуг, размещении и назначении функциональных элементов, расположении путей эвакуации, предупреждать об опасности в экстремальных ситуациях. -	Все	- Система средств информации зон и помещений должна обеспечивать: - непрерывность информации, своевременное ориентирование и однозначное опознание объектов и мест посещения; - предусматривать возможность получения информации об ассортименте предоставляемых услуг, размещении и назначении функциональных элементов, расположении путей эвакуации, предупреждать об опасности в экстремальных ситуациях. Визуальная информация располагается на контрастном фоне с размерами знаков, соответствующими расстоянию рассмотрения, и должна быть увязана с художественным решением интерьера. Размещение информации контрастным шрифтом в соответствии с нормативами, яркая контрастная маркировка, установка звуковых маячков, установка рельефных тактильных полос, нанесение контрастной разметки.	Текущий ремонт

**II Заключение по зоне:**

Наименование структурно-функциональной зоны	Состояние доступности* (к пункту 3.4 Акта обследования ОСИ)	Приложение		Рекомендации по адаптации (вид работы)** к пункту 4.1 Акта обследования ОСИ
		№ на плане		
<b>Системы информации на объекте</b>	ДП-В (К,О,Г,У) ДП-И(С)	-	Фото 13,19	Текущий ремонт:

\* указывается: **ДП-В** - доступно полностью всем; **ДП-И** (К, О, С, Г, У) – доступно полностью избирательно (указать категории инвалидов); **ДЧ-В** - доступно частично всем; **ДЧ-И** (К, О, С, Г, У) – доступно частично избирательно (указать категории инвалидов); **ДУ** - доступно условно, **ВНД** - недоступно

\*\*указывается один из вариантов: не нуждается; ремонт (текущий, капитальный); индивидуальное решение с ТСП; технические решения невозможны – организация альтернативной формы обслуживания



Фото №1



Фото №2

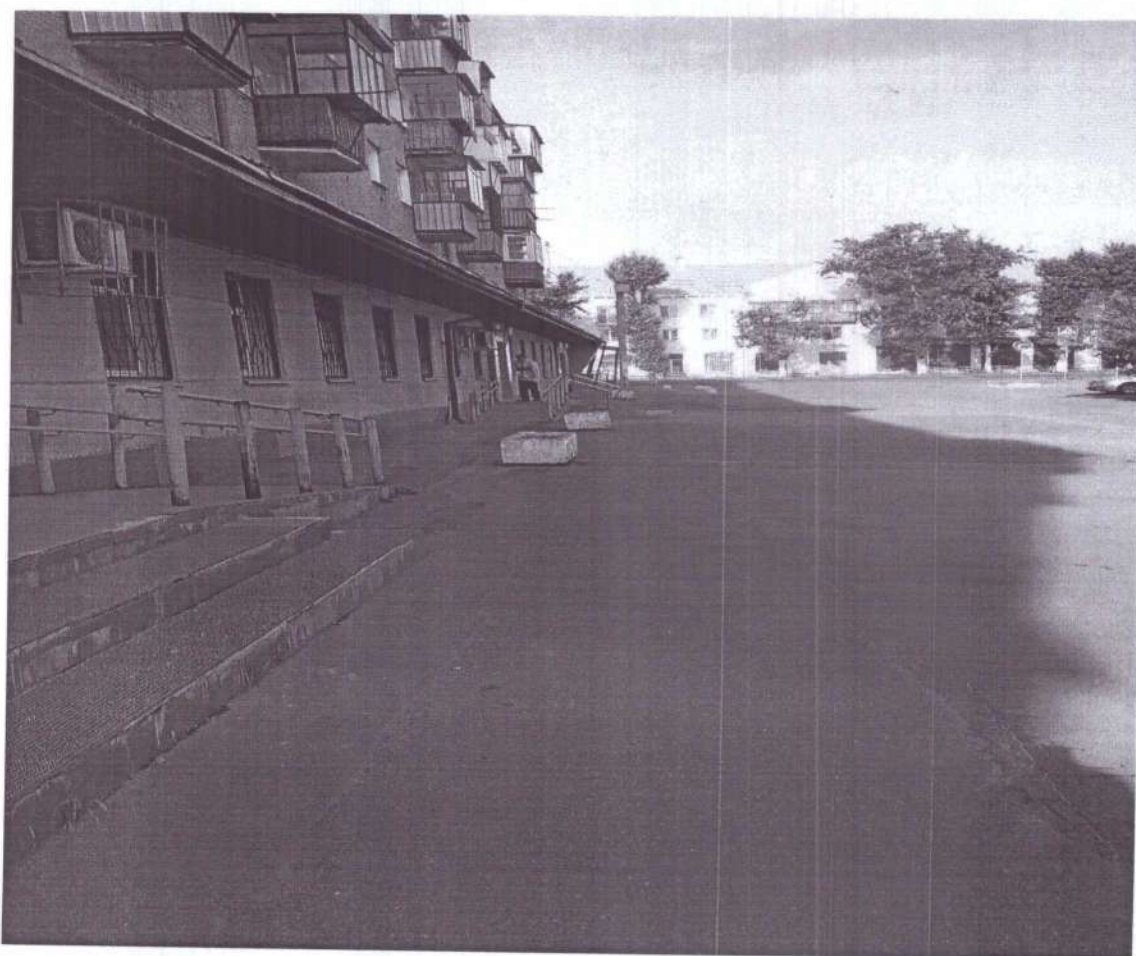


Фото №3



Фото №4



Фото №5



Фото №6



Фото №7



Фото №8



Фото №9

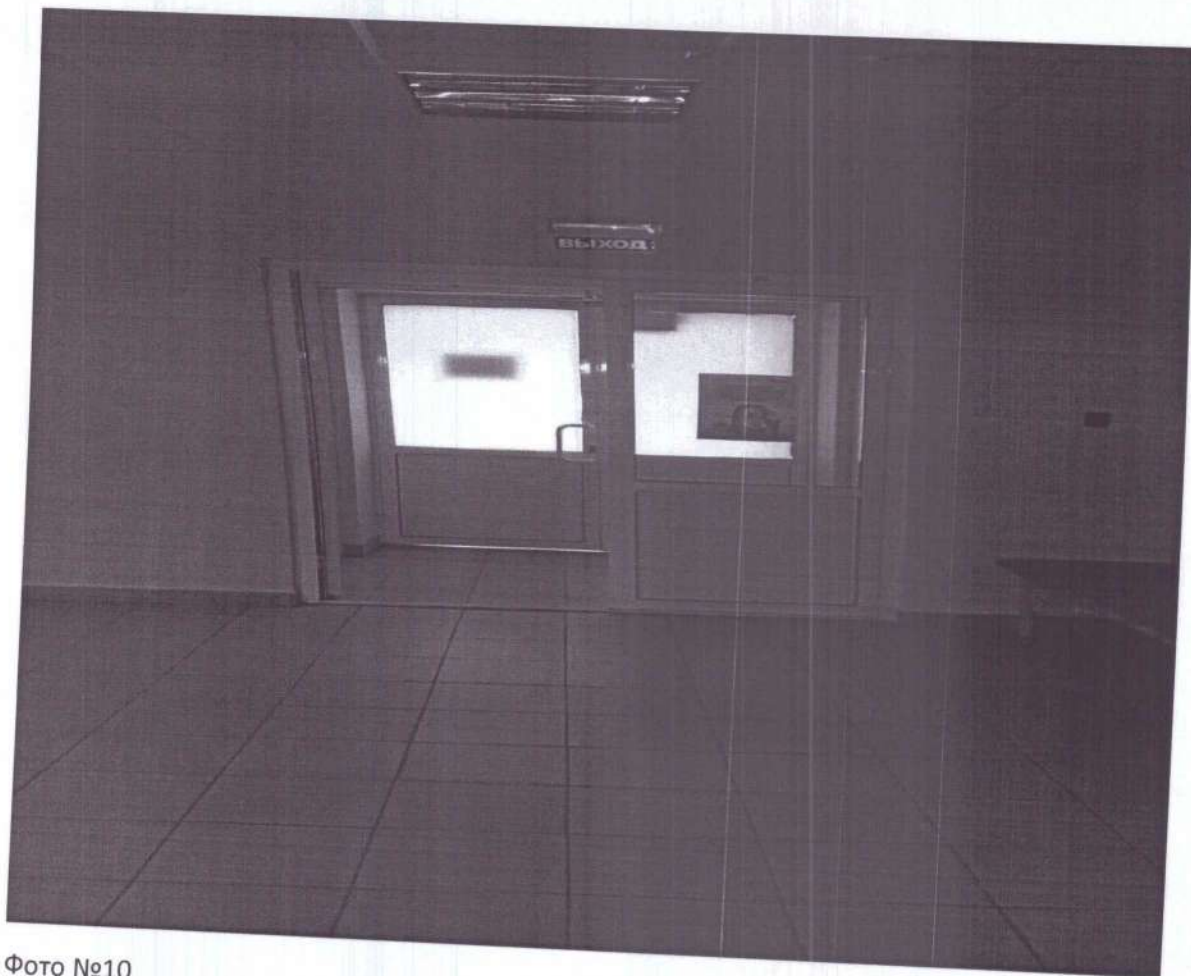


Фото №10



Фото №11



Фото №12



Фото №13

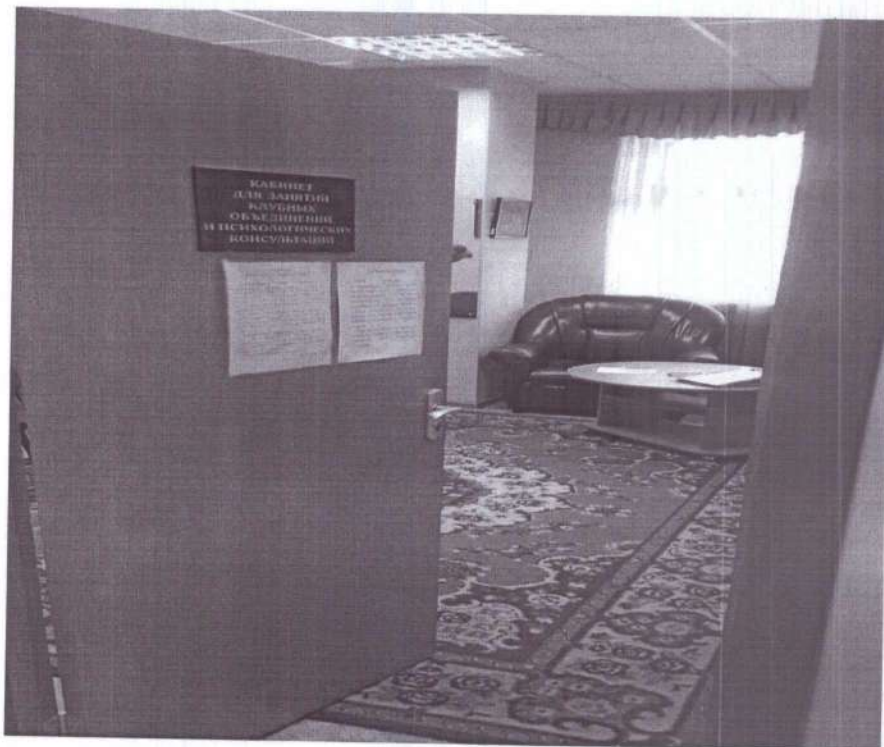


Фото №14

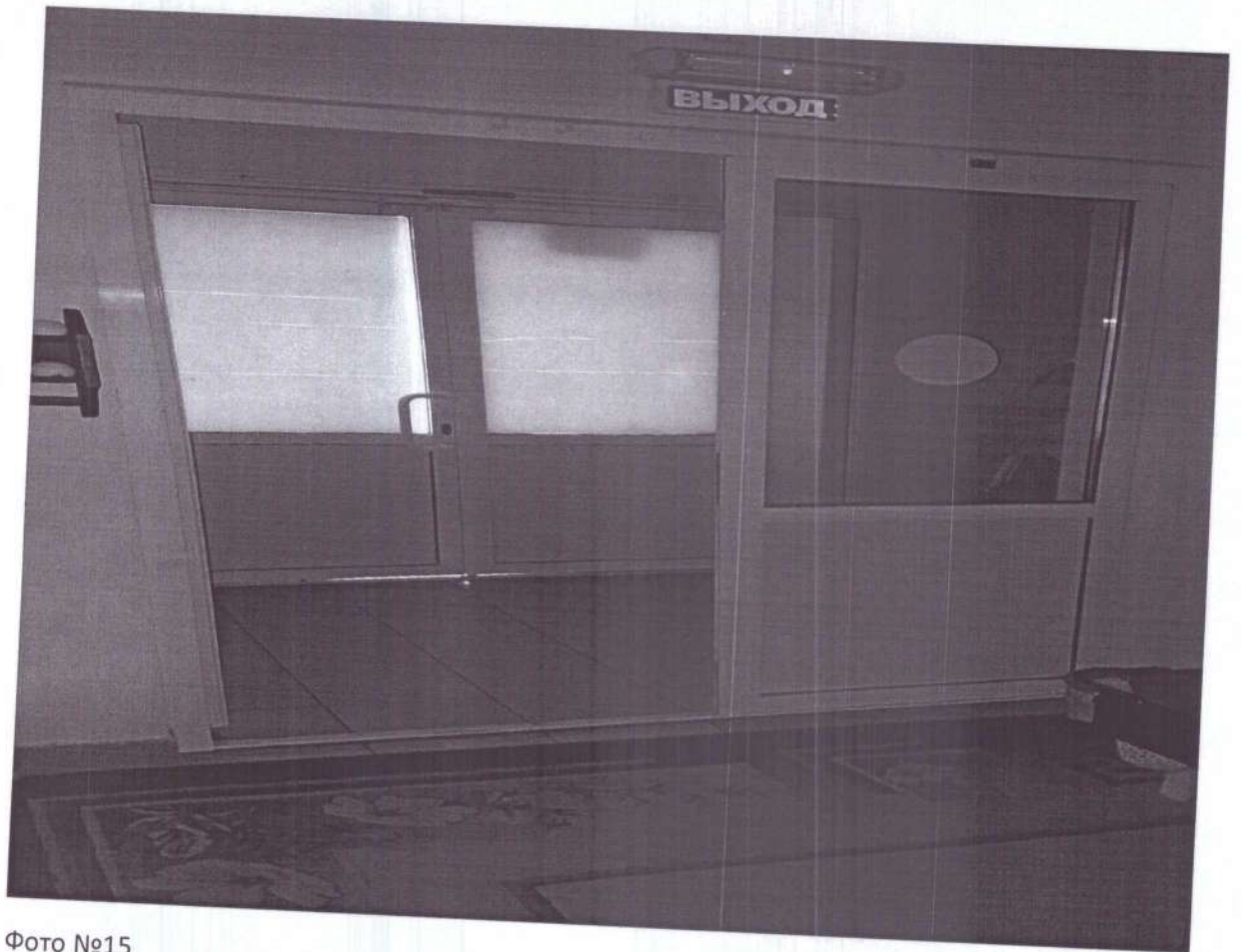


Фото №15





Φοτο Νο16



Φοτο Νο17

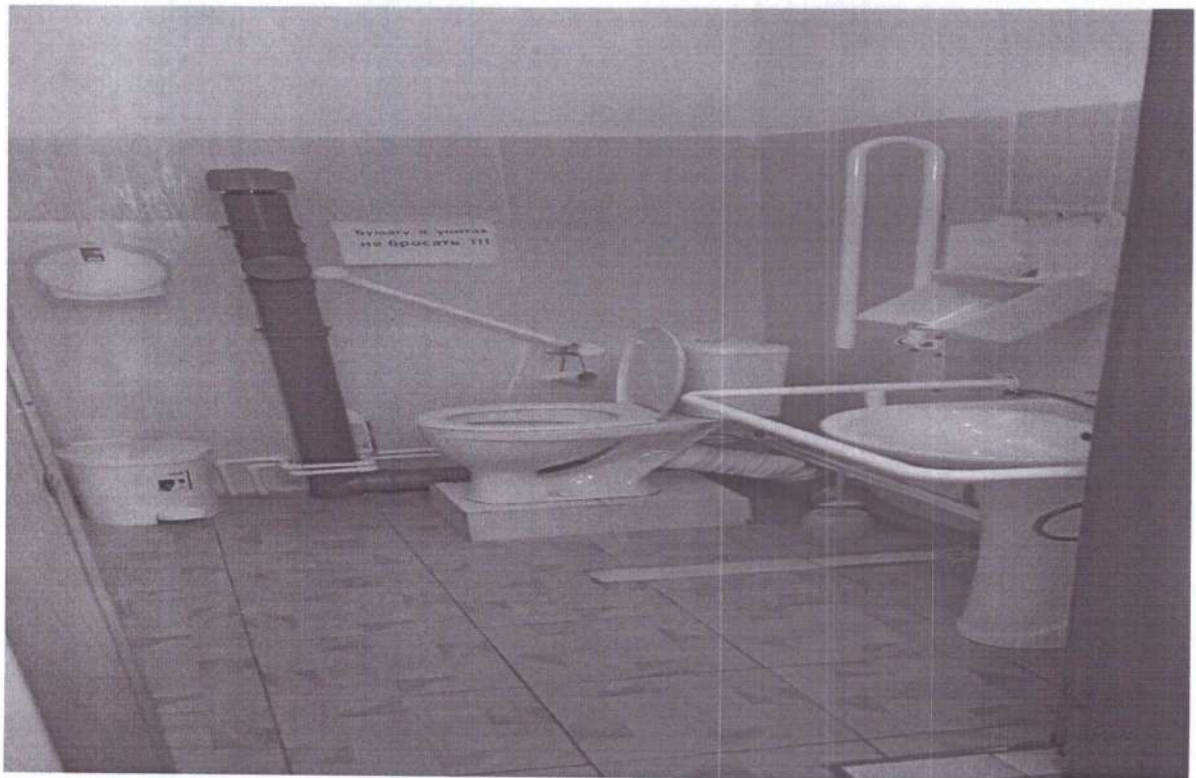


Фото №18



Фото №19



Фото № 20

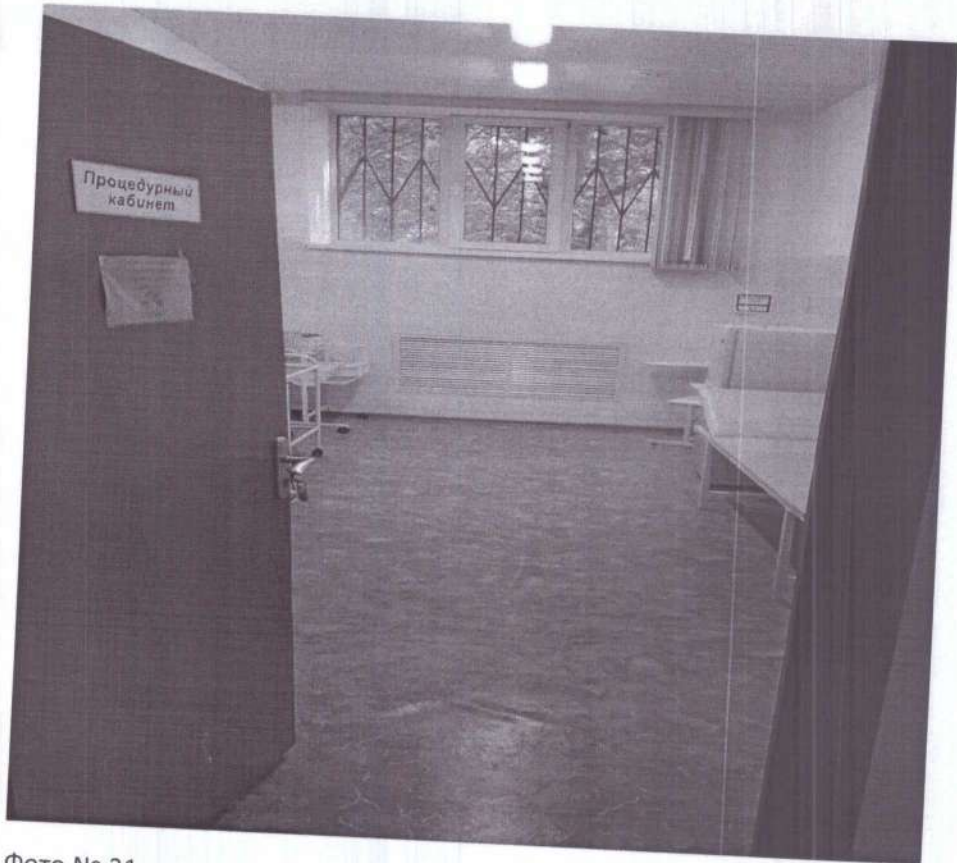
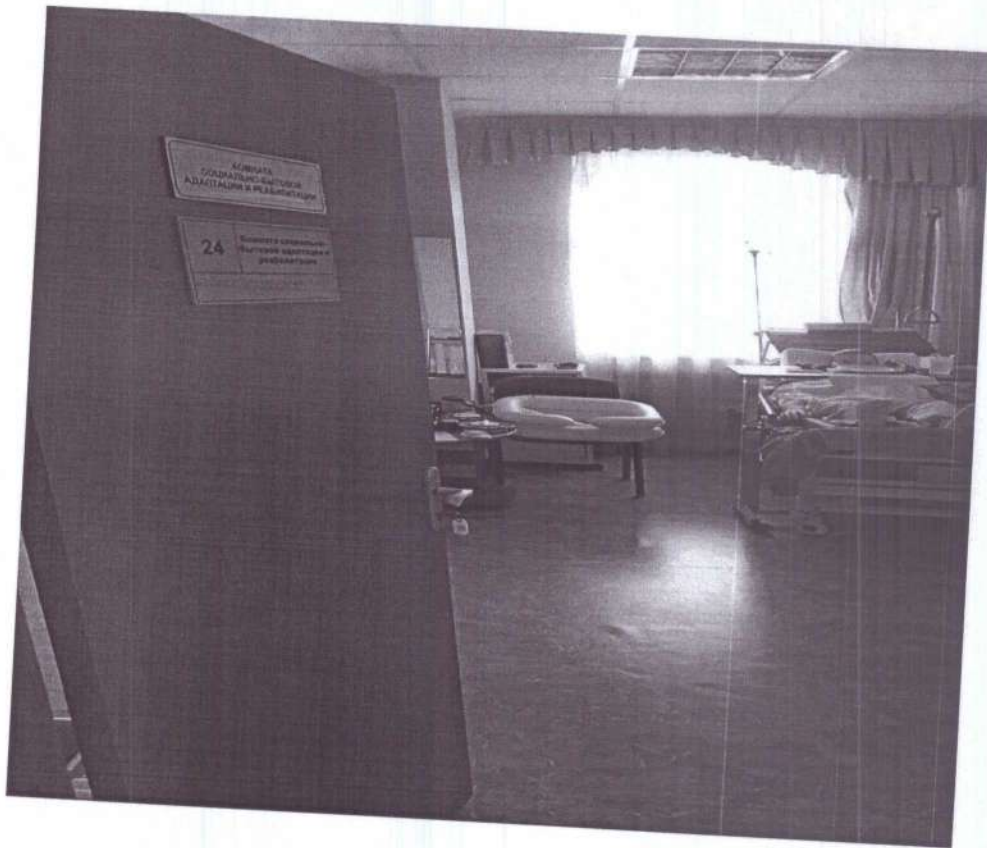


Фото № 21





**ПАСПОРТ ДОСТУПНОСТИ**  
**объекта социальной инфраструктуры (ОСИ)**  
№ 1

**1. Общие сведения об объекте**

1.1. Наименование (вид) объекта: Муниципальное бюджетное учреждение «Комплексный центр социального обслуживания населения по Калининскому району города Челябинска»

1.2. Адрес объекта 454084, г. Челябинск, ул. Каслинская, 25

1.3. Сведения о размещении объекта:

- часть здания 1 этаж, 464 кв. м

- наличие прилегающего земельного участка (да, нет);

1.4. Год постройки здания 1956 год, последнего капитального ремонта 2011 год.

1.5. Дата предстоящих плановых ремонтных работ: 2017-2019 гг.

**сведения об организации, расположенной на объекте**

1.6. Название организации (учреждения): Муниципальное бюджетное учреждение «Комплексный центр социального обслуживания населения по Калининскому району города Челябинска» полное юридическое наименование – согласно Уставу; МБУ «КЦСОН по Калининскому району города Челябинска».

1.7. Юридический адрес организации (учреждения) 454084, г. Челябинск, ул. Каслинская, 25

1.8. Основание для пользования объектом: Оперативное управление

1.9. Форма собственности: государственная

1.10. Территориальная принадлежность: муниципальная

1.11. Вышестоящая организация: Комитет социальной политики города Челябинска.

1.12. Адрес вышестоящей организации, другие координаты 454020, г. Челябинск, ул. Энгельса, 99-в, тел., факс (351) 729-88-48, E-mail: oро\_usr@mail.ru.

**2. Характеристика деятельности организации на объекте (по обслуживанию населения)**

2.1 Сфера деятельности: Организация социального обслуживания населения.

2.2 Виды оказываемых услуг

- оказание социально-бытовых, социально-медицинских, социально-правовых, социально-психологические, социально-педагогические, социально-трудоустройство, в целях повышения коммуникативного потенциала получателей социальных услуг, имеющих ограничения жизнедеятельности, в т.ч. детей-инвалидов, адресной социальной помощи гражданам, находящимся в трудной жизненной ситуации.

2.3 Форма оказания услуг: на объекте, с временным пребыванием.

2.4 Категории обслуживаемого населения по возрасту: взрослые трудоспособного возраста, взрослые-инвалиды, пожилые, дети с ограниченными возможностями здоровья и дети-инвалиды.

2.5 Категории обслуживаемых инвалидов: инвалиды, инвалиды с нарушением опорно-двигательного аппарата, нарушениями слуха, с нарушениями умственного развития.

2.6 Плановая мощность: размещение 70 человек одновременно.

2.7 Участие в исполнении ИПР инвалида: да.

### 3. Состояние доступности объекта

#### 3.1 Путь следования к объекту пассажирским транспортом

(описать маршрут движения с использованием пассажирского транспорта)

Остановка «Теплотехнический институт» проезд общественным транспортом:

Трамвай № № 3,6,15,16,17,20,21,22.

Автобус: 18,34.

Маршрутное такси: 11,12,39,42,46,54,86,91,139,212,218/318,327,478.

Наличие адаптированного пассажирского транспорта к объекту: нет.

#### 3.2 Путь к объекту от ближайшей остановки пассажирского транспорта:

3.2.1 Расстояние до объекта от остановки «Теплотехнический институт» 350 м

3.2.2 Время движения (пешком) от остановки «Теплотехнический институт» 10 мин

3.2.3 Наличие выделенного от проезжей части пешеходного пути: да

3.2.4 Перекрестки: регулируемые, со звуковой сигнализацией, таймером;

3.2.5 Информация на пути следования к объекту: акустическая, тактильная, визуальная; нет.

3.2.6 Перепады высоты на пути: нет

Их обустройство для инвалидов на коляске: нет.

#### 3.3 Организация доступности объекта для инвалидов – форма обслуживания\*

№№ п/п	Категория инвалидов (вид нарушения)	Вариант организации доступности объекта (формы обслуживания)*
1.	<b>Все категории инвалидов и МГН</b>	Б
	<i>в том числе инвалиды:</i>	
2	передвигающиеся на креслах-колясках	Б
3	с нарушениями опорно-двигательного аппарата	Б
4	с нарушениями зрения	ВНД
5	с нарушениями слуха	ВНД
6	с нарушениями умственного развития	ВНД

\* - указывается один из вариантов: «А», «Б», «ДУ», «ВНД»

#### 3.4 Состояние доступности основных структурно-функциональных зон

№№ п \п	Основные структурно-функциональные зоны	Состояние доступности, в том числе для основных категорий инвалидов**
1	Территория, прилегающая к зданию (участок)	ДУ(С) ДЧ-И (О,К) ДП-И (Г,У)
2	Вход (входы) в здание	ДЧ-И (К,О) ДУ(С) ДП-И (Г,У)
3	Путь (пути) движения внутри здания (в т.ч. пути эвакуации)	ДУ(С,К) ДП-И (Г,У) ДЧ-И(О)
4.	Зона целевого назначения здания (целевого посещения объекта)	ДУ (С, К) ДЧ - И (О, Г, У)
5	Санитарно-гигиенические помещения	ВНД (К) ДУ (О) ДП - И (Г, С, У)
6	Система информации и связи (на всех зонах)	ВНД (С,К,О,Г,У)
7	Пути движения к объекту (от остановки транспорта)	ДУ-(В)

\*\* Указывается: ДП-В - доступно полностью всем; ДП-И (К, О, С, Г, У) – доступно полностью избирательно (указать категории инвалидов); ДЧ-В - доступно частично всем; ДЧ-И (К, О, С, Г, У) – доступно частично избирательно (указать категории инвалидов); ДУ - доступно условно, ВНД – временно недоступно

### **3.5. ИТОГОВОЕ ЗАКЛЮЧЕНИЕ о состоянии доступности ОСИ:**

**Объект признать ЧАСТИЧНО ДОСТУПНЫМ для ВСЕХ категорий инвалидов (К, О, Г, У).**

Для обеспечения полной доступности объекта для инвалидов с нарушениями слуха рекомендуется: обеспечить размещение визуальной информации расположенной на контрастном фоне с размерами знаков, соответствующими расстоянию рассматривания, и организацию в здании сурдоперевода при оказании услуг. Наличие информации на всех зонах, в том числе на ясном языке обеспечит полную доступность для инвалидов с умственными нарушениями.

Для обеспечения полной доступности в санитарно-гигиенических помещениях для инвалидов, передвигающихся на креслах-колясках рекомендуется: произвести расширение проема и перепланировку, создать пространство для кресла-коляски рядом с унитазом, унитаз и раковина должны соответствовать требованию СП 59. Установить откидной поручень у унитаза и поручни у раковины. Установить телефонную связь с диспетчером, кнопка вызова персонала. Расширить габариты помещения (180x165см).

Для инвалидов с иными нарушениями опорно-двигательного аппарата можно добиться полной доступности объекта при условии обустройства путей передвижения: установить кнопку вызова персонала. Установить ручки имеющие форму, позволяющую управлять одной рукой - легкоуправляемые; легко доступные с обеих сторон. Приведения в соответствие с нормативными требованиями системы визуальной информации и дублирующей акустической на всех зонах.

Для решения вопросов доступности объекта для инвалидов с нарушениями зрения, может решаться на первом этапе путём оказания ситуационной помощи на всех зонах, что обеспечит доступность. При комплексном развитии системы информации на объекте с использованием контрастных и тактильных направляющих на всех путях движения, дублировании основной информации рельефно-точечным шрифтом и акустической информацией может быть достигнута полная доступность объекта для граждан с нарушениями зрения.

Благоустройство парковки для транспорта инвалидов, 10% мест (но не менее одного места), которые должны быть обозначены с помощью знаков. Выделяемые места должны обозначаться знаками, принятыми ГОСТ Р 52289 и ПДД на поверхности покрытия стоянки и продублированы знаком на вертикальной поверхности (стене, столбе, стойке и т.п.) в соответствии с ГОСТ Р 12.4.026, расположенным на высоте не менее 1,5 м. Дорожный знак 6.4 Р (парковка) и знак 8.17 (инвалид) обозначают места парковки для инвалидов. Знак 6.4 размер: 700x700 мм. Знак 8.17 размер: 300x700 мм.

#### **Система средств информации зон и помещений должна обеспечивать:**

- непрерывность информации, своевременное ориентирование и однозначное опознание объектов и мест посещения;
  - предусматривать возможность получения информации об ассортименте предоставляемых услуг, размещении и назначении функциональных элементов, расположении путей эвакуации, предупреждать об опасности в экстремальных ситуациях.
- Визуальная информация располагается на контрастном фоне с размерами знаков, соответствующими расстоянию рассматривания, и должна быть увязана с художественным решением интерьера. Размещение информации контрастным шрифтом в соответствии с нормативами, яркая контрастная маркировка, установка звуковых маячков, установка рельефных тактильных полос, нанесение контрастной разметки.

#### 4. Управленческое решение

##### 4.1. Рекомендации по адаптации основных структурных элементов объекта

№ № п \п	Основные структурно-функциональные зоны объекта	Рекомендации по адаптации объекта (вид работы)*
1	Территория, прилегающая к зданию (участок)	Территория отсутствует
2	Вход (входы) в здание	Текущий ремонт:
3	Путь (пути) движения внутри здания (в т.ч. пути эвакуации)	Текущий ремонт:
4.	Зона целевого назначения здания (целевого посещения объекта)	Текущий ремонт:
5	Санитарно-гигиенические помещения	Текущий ремонт:
6	Система информации на объекте (на всех зонах)	Текущий ремонт:
7	Пути движения к объекту (от остановки транспорта)	-
8	<b>Все зоны и участки</b>	<i>Текущий ремонт. Индивидуальное решение с ТСР для создания доступности инвалидов по зрению, слуху и инвалидов-колясочников.</i>

\*- указывается один из вариантов (видов работ): не нуждается; ремонт (текущий, капитальный); индивидуальное решение с ТСР; технические решения невозможны – организация альтернативной формы обслуживания

4.2. Период проведения работ: \_\_\_\_\_  
в рамках исполнения \_\_\_\_\_

(указывается наименование документа: программы, плана)

4.3 Ожидаемый результат (по состоянию доступности) после выполнения работ по адаптации полная доступность объекта для всех категорий инвалидов

Оценка результата исполнения программы, плана (по состоянию доступности) \_\_\_\_\_

4.4. Для принятия решения требуется, не требуется (нужное подчеркнуть):

Согласование \_\_\_\_\_

Имеется заключение уполномоченной организации о состоянии доступности объекта (наименование документа и выдавшей его организации, дата), прилагается

4.5. Информация размещена (обновлена) на Карте доступности субъекта РФ дата \_\_\_\_\_

<http://zhit-vmeste.ru/> (наименование сайта, портала)

## 5. Особые отметки

Паспорт сформирован на основании:

1. Анкеты (информации об объекте) от «\_\_\_» \_\_\_\_\_ 20\_\_\_ г.,
2. Акта обследования объекта: № акта \_\_\_\_\_ от «\_\_\_» \_\_\_\_\_ 20\_\_\_ г.
3. Решения Комиссии \_\_\_\_\_ от «\_\_\_» \_\_\_\_\_ 20\_\_\_ г.



УТВЕРЖДАЮ  
Директор МБУ «КЦСОН  
по Калининскому району  
города Челябинска»



И.Н. Лось  
\_\_\_\_\_ 2019 г.

**АНКЕТА**  
**(информация об объекте социальной инфраструктуры)**  
**К ПАСПОРТУ ДОСТУПНОСТИ ОСИ**

№ 1

**1. Общие сведения об объекте**

1.1. Наименование (вид) объекта: Муниципальное бюджетное учреждение «Комплексный центр социального обслуживания населения по Калининскому району города Челябинска»

1.2. Адрес объекта 458084, г. Челябинск, ул. Каслинская, 25

1.3. Сведения о размещении объекта:

- часть здания 1 этаж, 464 кв. м

- наличие прилегающего земельного участка (да, нет);

1.4. Год постройки здания 1956 год, последнего капитального ремонта 2011 год.

1.5. Дата предстоящих плановых ремонтных работ: 2017-2019 гг.

**сведения об организации, расположенной на объекте**

1.6. Название организации (учреждения): Муниципальное бюджетное учреждение «Комплексный центр социального обслуживания населения по Калининскому району города Челябинска» полное юридическое наименование – согласно Уставу; МБУ «КЦСОН по Калининскому району города Челябинска».

1.7. Юридический адрес организации (учреждения) 454048, г. Челябинск, ул. Каслинская, 25

1.8. Основание для пользования объектом: оперативное управление

1.9. Форма собственности: государственная

1.10. Территориальная принадлежность: муниципальная

1.11. Вышестоящая организация: Комитет социальной политики города Челябинска.

1.12. Адрес вышестоящей организации, другие координаты 454020, г. Челябинск, ул. Энгельса, 99-в, тел., факс (351) 729-88-48, E-mail: oро\_usr@mail.ru.

**2. Характеристика деятельности организации на объекте (по обслуживанию населения)**

2.1 Сфера деятельности: социальная защита.

2.2 Виды оказываемых услуг

оказание социально-бытовых, социально-медицинских, социально-правовых, социально-психологические, социально-педагогические, социально-трудовые, в целях повышения коммуникативного потенциала получателей социальных услуг, имеющих ограничения жизнедеятельности, в т.ч. детей-инвалидов, адресной социальной помощи гражданам, находящимся в трудной жизненной ситуации.

2.3 Форма оказания услуг: на объекте, с временным пребыванием.

2.4 Категории обслуживаемого населения по возрасту: взрослые трудоспособного возраста, взрослые-инвалиды, пожилые, дети с ограниченными возможностями здоровья и дети-инвалиды.

2.5 Категории обслуживаемых инвалидов: инвалиды, инвалиды с нарушением опорно-двигательного аппарата, нарушениями слуха, с нарушениями умственного развития.

2.6 Плановая мощность: размещение 70 человек одновременно.

2.7 Участие в исполнении ИПР инвалида: да.

### 3. Состояние доступности объекта

#### 3.1 Путь следования к объекту пассажирским транспортом

(описать маршрут движения с использованием пассажирского транспорта)

Остановка Теплотехнический институт проезд общественным транспортом:

Трамвай № № 3, 14, 15,16,19, 20, 21.

Автобус: 18,34.

Маршрутное такси: 11,12,39,42,46,54,86,91,139,212,218/318,327,478.

Наличие адаптированного пассажирского транспорта к объекту: нет.

#### 3.2 Путь к объекту от ближайшей остановки пассажирского транспорта:

3.2.1 Расстояние до объекта от остановки «Теплотехнический институт» 400 м

3.2.2 Время движения (пешком) от остановки «Теплотехнический институт» 10 мин

3.2.3 Наличие выделенного от проезжей части пешеходного пути: да

3.2.4 Перекрестки: регулируемые, со звуковой сигнализацией, таймером;

3.2.5 Информация на пути следования к объекту: акустическая, тактильная, визуальная; нет.

3.2.6 Перепады высоты на пути: нет

Их обустройство для инвалидов на коляске: нет.

#### 3.3 Организация доступности объекта для инвалидов – форма обслуживания\*

№№ п/п	Категория инвалидов (вид нарушения)	Вариант организации доступности объекта (формы обслуживания)*
1.	<b>Все категории инвалидов и МГН</b>	<b>Б</b>
	<i>в том числе инвалиды:</i>	
2	передвигающиеся на креслах-колясках	ДУ
3	с нарушениями опорно-двигательного аппарата	ДУ
4	с нарушениями зрения	ДУ
5	с нарушениями слуха	ДУ
6	с нарушениями умственного развития	ДУ

\* - указывается один из вариантов: «А», «Б», «ДУ», «ВНД»

#### 3.4 Состояние доступности основных структурно-функциональных зон

№№ п \п	Основные структурно-функциональные зоны	Состояние доступности, в том числе для основных категорий инвалидов**
1	Территория, прилегающая к зданию (участок)	ДУ(С) ДЧ-И(О,К) ДП-И(Г,У)
2	Вход (входы) в здание	ДЧ-И (К,О) ДУ(С) ДП-И (Г,У)
3	Путь (пути) движения внутри здания (в т.ч. пути эвакуации)	ДУ(С,К) ДП-И (Г,У) ДЧ-И(О)
4.	Зона целевого назначения здания (целевого посещения объекта)	ДУ (С, К) ДЧ - И (О, Г, У)

5	Санитарно-гигиенические помещения	ВНД (К) ДУ (О) ДП – И (Г, С, У)
6	Система информации и связи (на всех зонах)	ВНД (С,К,О,Г,У)
7	Пути движения к объекту (от остановки транспорта)	ДУ

\*\* Указывается: ДП-В - доступно полностью всем; ДП-И (К, О, С, Г, У) – доступно полностью избирательно (указать категории инвалидов); ДЧ-В - доступно частично всем; ДЧ-И (К, О, С, Г, У) – доступно частично избирательно (указать категории инвалидов); ДУ - доступно условно, ВНД – временно недоступно

#### 4. Управленческое решение

##### 4.1. Рекомендации по адаптации основных структурных элементов объекта

№ № п \п	Основные структурно-функциональные зоны объекта	Рекомендации по адаптации объекта (вид работы)*
1	Территория, прилегающая к зданию (участок)	Территория отсутствует
2	Вход (входы) в здание	Текущий ремонт:
3	Путь (пути) движения внутри здания (в т.ч. пути эвакуации)	Текущий ремонт:
4.	Зона целевого назначения здания (целевого посещения объекта)	Текущий ремонт:
5	Санитарно-гигиенические помещения	Текущий ремонт:
6	Система информации на объекте (на всех зонах)	Текущий ремонт:
7	Пути движения к объекту (от остановки транспорта)	-
8	<b>Все зоны и участки</b>	<i>Текущий ремонт. Индивидуальное решение с ТСП для создания доступности инвалидов по зрению, слуху и инвалидов-колясочников.</i>

\*- указывается один из вариантов (видов работ): не нуждается; ремонт (текущий, капитальный); индивидуальное решение с ТСП; технические решения невозможны – организация альтернативной формы обслуживания

4.2. Период проведения работ: \_\_\_\_\_  
в рамках исполнения \_\_\_\_\_

(указывается наименование документа: программы, плана)

4.3 Ожидаемый результат (по состоянию доступности) после выполнения работ по адаптации полная доступность объекта для всех категорий инвалидов

Оценка результата исполнения программы, плана (по состоянию доступности) \_\_\_\_\_

4.4. Для принятия решения требуется, не требуется *(нужное подчеркнуть)*:  
Согласование \_\_\_\_\_

Имеется заключение уполномоченной организации о состоянии доступности объекта *(наименование документа и выдавшей его организации, дата)*, прилагается  
\_\_\_\_\_

4.5. Информация размещена (обновлена) на Карте доступности субъекта РФ дата \_\_\_\_\_  
<http://zhit-vmeste.ru/>  
*(наименование сайта, портала)*

УТВЕРЖДАЮ  
Директор МБУ «КЦСОН  
по Калининскому району  
города Челябинска»



/ И.Н. Лось  
2019 г.

**АКТ ОБСЛЕДОВАНИЯ  
объекта социальной инфраструктуры  
К ПАСПОРТУ ДОСТУПНОСТИ ОСИ**

№ 1 « 01 » 08 2019 г.

Город Челябинск  
Наименование территориального  
образования субъекта РФ

**1. Общие сведения об объекте**

- 1.1. Наименование (вид) объекта: Муниципальное бюджетное учреждение «Комплексный центр социального обслуживания населения по Калининскому району города Челябинска»
- 1.2. Адрес объекта 458084, г. Челябинск, ул. Каслинская, 25
- 1.3. Сведения о размещении объекта:  
- часть здания 1 этаж, 464 кв. м  
- наличие прилегающего земельного участка (да, нет);
- 1.4. Год постройки здания 1956 год, последнего капитального ремонта 2011 год.
- 1.5. Дата предстоящих плановых ремонтных работ: 2020-2022 гг.

**сведения об организации, расположенной на объекте**

- 1.6. Название организации (учреждения): Муниципальное бюджетное учреждение «Комплексный центр социального обслуживания населения по Калининскому району города Челябинска» полное юридическое наименование – согласно Уставу; МБУ «КЦСОН по Калининскому району города Челябинска».
- 1.7. Юридический адрес организации (учреждения) 454048, г. Челябинск, ул. Каслинская, 25
- 1.8. Основание для пользования объектом: оперативное управление
- 1.9. Форма собственности: государственная
- 1.10. Территориальная принадлежность: муниципальная
- 1.11. Вышестоящая организация: Комитет социальной политики города Челябинска.
- 1.12. Адрес вышестоящей организации, другие координаты 454020, г. Челябинск, ул. Энгельса, 99-в, тел., факс (351) 729-88-48, E-mail: oро\_usr@mail.ru.

**2. Характеристика деятельности организации на объекте**

Дополнительная информация : \_\_\_\_\_

**3. Состояние доступности объекта**

**3.1 Путь следования к объекту пассажирским транспортом**

(описать маршрут движения с использованием пассажирского транспорта)

Остановка «Теплотехнический институт» проезд общественным транспортом:  
Трамвай № № 3, 14, 15, 16, 19, 20, 21.  
Автобус: 18, 34.

Маршрутное такси: 11,12,39,42,46,54,86,91,139,212,218/318,327,478.

Наличие адаптированного пассажирского транспорта к объекту: нет.

### 3.2 Путь к объекту от ближайшей остановки пассажирского транспорта:

3.2.1 Расстояние до объекта от остановки «Теплотехнический институт» 350 м

3.2.2 Время движения (пешком) от остановки «Теплотехнический институт» 10 мин

3.2.3 Наличие выделенного от проезжей части пешеходного пути: **да**

3.2.4 Перекрестки: **регулируемые, со звуковой сигнализацией, таймером;**

3.2.5 Информация на пути следования к объекту: **акустическая, тактильная, визуальная; нет.**

3.2.6 Перепады высоты на пути: **нет**

Их обустройство для инвалидов на коляске: **нет.**

### 3.3 Организация доступности объекта для инвалидов – форма обслуживания\*

№№ п/п	Категория инвалидов (вид нарушения)	Вариант организации доступности объекта (формы обслуживания)*
1.	<b>Все категории инвалидов и МГН</b>	
	<i>в том числе инвалиды:</i>	
2	передвигающиеся на креслах-колясках	А
3	с нарушениями опорно-двигательного аппарата	А
4	с нарушениями зрения	ДУ
5	с нарушениями слуха	А
6	с нарушениями умственного развития	А

\* - указывается один из вариантов: «А», «Б», «ДУ», «ВНД»

### 3.4 Состояние доступности основных структурно-функциональных зон

№№ п/п	Основные структурно-функциональные зоны	Состояние доступности, в том числе для основных категорий инвалидов**	Приложение	
			№ на плане	№ фото
1	Территория, прилегающая к зданию (участок)	ДУ(С) ДП-И (О,К,Г,У)	-	Фото 1,2,3
2	Вход (входы) в здание	ДУ(С) ДП-И(О,К,Г,У)	-	Фото 6,7
3	Путь (пути) движения внутри здания (в т.ч. пути эвакуации)	ДУ(С) ДЧ-И (Г,У), ДП-И(К,О)	-	Фото 11,12,13,14,15,20
4.	Зона целевого назначения здания (целевого посещения объекта)	ДУ (С) ДЧ-И (Г,У) ДП-И (К,О)	-	-
5	Санитарно-гигиенические помещения	ДП-И (К,О,Г,У,С)	-	Фото 17,18
6	Система информации и связи (на всех зонах)	ДП-В (К,О,Г,У) ДП-И(С)	-	Фото 13,19
7	Пути движения к объекту (от остановки транспорта)	ДУ (К,О,С) ДП-В (Г,У)	-	-

\*\* Указывается: ДП-В - доступно полностью всем; ДП-И (К, О, С, Г, У) – доступно полностью избирательно (указать категории инвалидов); ДЧ-В - доступно частично всем; ДЧ-И (К, О, С, Г, У) – доступно частично избирательно (указать категории инвалидов); ДУ - доступно условно, ВНД - недоступно

### 3.5. ИТОГОВОЕ ЗАКЛЮЧЕНИЕ о состоянии доступности ОСИ:

**Объект признать ЧАСТИЧНО ДОСТУПНЫМ для ВСЕХ категорий инвалидов (К, О, Г, У).**

Для обеспечения полной доступности объекта для инвалидов с нарушениями слуха рекомендуется: обеспечить размещение визуальной информации расположенной на контрастном фоне с размерами знаков, соответствующими расстоянию рассмотрения, и организацию в здании сурдоперевода при оказании услуг. Наличие информации на всех зонах, в том числе на ясном языке обеспечит полную доступность для инвалидов с умственными нарушениями.

Для обеспечения полной доступности в санитарно-гигиенических помещениях для инвалидов, передвигающихся на креслах-колясках рекомендуется: произвести расширение проема и перепланировку, создать пространство для кресла-коляски рядом с унитазом, унитаз и раковина должны соответствовать требованию СП 59. Установить откидной поручень у унитаза и поручни у раковины. Установить телефонную связь с диспетчером, кнопка вызова персонала. Расширить габариты помещения (180x165см).

Для инвалидов с иными нарушениями опорно-двигательного аппарата можно добиться полной доступности объекта при условии обустройства путей передвижения: установить кнопку вызова персонала. Установить ручки имеющие форму, позволяющую управлять одной рукой - легкоуправляемые; легко доступные с обеих сторон. Приведения в соответствие с нормативными требованиями системы визуальной информации и дублирующей акустической на всех зонах.

Для решения вопросов доступности объекта для инвалидов с нарушениями зрения, может решаться на первом этапе путём оказания ситуационной помощи на всех зонах, что обеспечит доступность. При комплексном развитии системы информации на объекте с использованием контрастных и тактильных направляющих на всех путях движения, дублировании основной информации рельефно-точечным шрифтом и акустической информацией может быть достигнута полная доступность объекта для граждан с нарушениями зрения.

Благоустройство парковки для транспорта инвалидов, 10% мест (но не менее одного места), которые должны быть обозначены с помощью знаков. Выделяемые места должны обозначаться знаками, принятыми ГОСТ Р 52289 и ПДД на поверхности покрытия стоянки и продублированы знаком на вертикальной поверхности (стене, столбе, стойке и т.п.) в соответствии с ГОСТ Р 12.4.026, расположенным на высоте не менее 1,5 м. Дорожный знак 6.4 Р (парковка) и знак 8.17 (инвалид) обозначают места парковки для инвалидов. Знак 6.4 размер: 700x700 мм. Знак 8.17 размер: 300x700 мм.

**Система средств информации зон и помещений должна обеспечивать:**

- непрерывность информации, своевременное ориентирование и однозначное опознание объектов и мест посещения;

- предусматривать возможность получения информации об ассортименте предоставляемых услуг, размещении и назначении функциональных элементов, расположении путей эвакуации, предупреждать об опасности в экстремальных ситуациях.

Визуальная информация располагается на контрастном фоне с размерами знаков, соответствующими расстоянию рассмотрения, и должна быть увязана с художественным решением интерьера. Размещение информации контрастным шрифтом в соответствии с нормативами, яркая контрастная маркировка, установка звуковых маячков, установка рельефных тактильных полос, нанесение контрастной разметки.

#### 4. Управленческое решение

##### 4.1. Рекомендации по адаптации основных структурных элементов объекта

№ № п \п	Основные структурно-функциональные зоны объекта	Рекомендации по адаптации объекта (вид работы)*
1	Территория, прилегающая к зданию (участок)	Текущий ремонт:
2	Вход (входы) в здание	Текущий ремонт:
3	Путь (пути) движения внутри здания (в т.ч. пути эвакуации)	Текущий ремонт:
4.	Зона целевого назначения здания (целевого посещения объекта)	Текущий ремонт:
5	Санитарно-гигиенические помещения	Текущий ремонт:
6	Система информации на объекте (на всех зонах)	Текущий ремонт:
7	Пути движения к объекту (от остановки транспорта)	-
8	<b>Все зоны и участки</b>	<i>Текущий ремонт. Индивидуальное решение с ТСР для создания доступности инвалидов по зрению, слуху и инвалидов-колясочников.</i>

\*- указывается один из вариантов (видов работ): не нуждается; ремонт (текущий, капитальный); индивидуальное решение с ТСР; технические решения невозможны – организация альтернативной формы обслуживания

4.2. Период проведения работ \_\_\_\_\_  
в рамках исполнения \_\_\_\_\_

(указывается наименование документа: программы, плана)

4.3 Ожидаемый результат (по состоянию доступности) после выполнения работ по адаптации \_\_\_\_\_  
полностью доступно для всех категорий инвалидов  
Оценка результата исполнения программы, плана (по состоянию доступности) \_\_\_\_\_

4.4. Для принятия решения требуется, не требуется (нужное подчеркнуть):

4.4.1. согласование на Комиссии \_\_\_\_\_  
(наименование Комиссии по координации деятельности в сфере обеспечения доступной среды жизнедеятельности для инвалидов и других МГН)

4.4.2. согласование работ с надзорными органами (в сфере проектирования и строительства, архитектуры, охраны памятников, другое - указать) \_\_\_\_\_

4.4.3. техническая экспертиза; разработка проектно-сметной документации;



4.4.4. согласование с вышестоящей организацией (собственником объекта);

4.4.5. согласование с общественными организациями инвалидов \_\_\_\_\_;

4.4.6. другое \_\_\_\_\_

Имеется заключение уполномоченной организации о состоянии доступности объекта (наименование документа и выдавшей его организации, дата), прилагается \_\_\_\_\_

4.7. Информация может быть размещена (обновлена) на Карте доступности субъекта РФ

http://zhit-vmeste.ru/

(наименование сайта, портала)

## 5. Особые отметки

### ПРИЛОЖЕНИЯ:

Результаты обследования:

- |  |             |    |
|--|-------------|----|
| 1. Территории, прилегающей к объекту       | на <u>3</u> | л. |
| 2. Входа (входов) в здание                 | на <u>3</u> | л. |
| 3. Путей движения в здании                 | на <u>3</u> | л. |
| 4. Зоны целевого назначения объекта        | на <u>4</u> | л. |
| 5. Санитарно-гигиенических помещений       | на <u>2</u> | л. |
| 6. Системы информации (и связи) на объекте | на <u>3</u> | л. |

Результаты фотофиксации на объекте \_\_\_\_\_ на \_\_\_\_\_ л.

Поэтажные планы, паспорт БТИ \_\_\_\_\_ на \_\_\_\_\_ л.

Другое (в том числе дополнительная информация о путях движения к объекту) \_\_\_\_\_

Руководитель

рабочей группы

зам. директора по АУТ Макаровых Н.А.

(Должность, Ф.И.О.)

(Подпись)

Члены рабочей группы:

зам. директора

О.Б. Головинца

(Подпись)

завершающей Отв. Г.В. Семеновичева

(Должность, Ф.И.О.)

(Подпись)

юрисконсульт Биедова С.С.

(Должность, Ф.И.О.)

(Подпись)

Главный муниципальный инженер-инспектор ОРМП

Комитета социальной политики города Челябинска

Эксперт АНО ЦИПИ ВОИ (Сертификат Эксперта № ЭТ-01-1600130)

Е. С. Коробейников

(Подпись)

В том числе:

представители общественных организаций инвалидов



Медведев Александр А.Р.

Администрация города Челябинска  
Управление по делам инвалидов  
г. Челябинск

представители организации,  
расположенной на объекте

\_\_\_\_\_ (Должность, Ф.И.О.) \_\_\_\_\_ (Подпись)

\_\_\_\_\_ (Должность, Ф.И.О.) \_\_\_\_\_ (Подпись)

Управленческое решение согласовано « \_\_\_\_ » \_\_\_\_\_ 20\_\_ г. (протокол № \_\_\_\_ )  
Комиссией (название). \_\_\_\_\_

**I Результаты обследования:**  
**1. Территории, прилегающей к зданию (участка)**

454084, г. Челябинск,  
МБУ «КЦСОН по Калининскому району города Челябинска», ул. Каслинская, 25

№ п/п	Наименование функционально-планировочного элемента	Наличие элемента			Выявленные нарушения и замечания		Работы по адаптации объектов	
		есть/нет	№ на плане	№ фото	Содержание	Значимо для инвалида (категория)	Содержание	Виды работ
1.1	Вход (входы) на территорию	Нет	-	-	-	Все	-	-
1.2	Путь (пути) движения на территории	Нет	-	-	-	Все	-	-
1.3	Лестница (наружная)	Нет	-	-	-	-	-	-
1.4	Пандус (наружный)	Нет	-	-	-	-	-	-
1.5	Автостоянка и парковка	Нет	-		Отсутствует: специализированная парковка для инвалидов размером 6,0х3,6 м разметка на покрытием.	К, С	Оборудование парковки для инвалидов.	Текущий ремонт.

	ОБЩИЕ требования к зоне			<p>Отсутствуют информационные знаки.</p> <p>Отсутствует, яркая контрастная разметка, информационные знаки.</p> <p>Отсутствует: специализированная парковка для инвалидов размером 6,0х3,6 м разметка на покрытием.</p>	Все	<p>Установка информационных знаков.</p> <p>Установка информационных знаков, тактильных плит, нанесение контрастной разметки.</p> <p>Оборудование парковки для инвалидов, установка пониженного бортового камня при выходе с парковки.</p>	Текущий ремонт:
--	-------------------------	--	--	--	-----	---	-----------------

**II Заключение по зоне:**

Наименование структурно-функциональной зоны	Состояние доступности* (к пункту 3.4 Акта обследования ОСИ)	Приложение		Рекомендации по адаптации (вид работы)** к пункту 4.1 Акта обследования ОСИ
		№ на плане	№ фото	
Территория, прилегающая к зданию (участок)	ДУ(С) ДЧ-И(О,К) ДП-И(Г,У)	-	-	Организационные мероприятия

\* указывается: **ДП-В** - доступно полностью всем; **ДП-И** (К, О, С, Г, У) – доступно полностью избирательно (указать категории инвалидов); **ДЧ-В** - доступно частично всем; **ДЧ-И** (К, О, С, Г, У) – доступно частично избирательно (указать категории инвалидов); **ДУ** - доступно условно, **ВНД** - недоступно

\*\*указывается один из вариантов: не нуждается; ремонт (текущий, капитальный); индивидуальное решение с ТСР; технические решения невозможны – организация альтернативной формы обслуживания

**I Результаты обследования:**  
**2. Входа (входов) в здание**

454084, г. Челябинск,  
МБУ «КЦСОН по Калининскому району города Челябинска», ул. Каслинская, 25

№ п/п	Наименование функционально-планировочного элемента	Наличие элемента			Выявленные нарушения и замечания		Работы по адаптации объектов	
		есть/нет	№ на плане	№ фото	Содержание	Значимо для инвалида (категория)	Содержание	Виды работ
2.1	Лестница (наружная)	Есть	-	Фото 1,2,3	Отсутствует нескользящее, твердое покрытие не допускающее скольжения при намокании; Отсутствует контрастная разметка	Все	Установить нескользящее, твердое покрытие, не допускающее скольжения при намокании; Нанести контрастную разметку.	Текущий ремонт
2.2	Пандус (наружный)	Есть	-	Фото 1,2	Отсутствует нескользящее, твердое покрытие не допускающее скольжения при намокании; Отсутствует контрастная разметка	Все	Установить нескользящее, твердое покрытие, не допускающее скольжения при намокании; Нанести контрастную разметку.	Текущий ремонт.
2.3	Входная площадка (перед дверью)	Есть	-	Фото 2,3	Отсутствует нескользящее, твердое покрытие не допускающее скольжения при намокании; Отсутствует контрастная разметка.	Все	Установить нескользящее, твердое покрытие, не допускающее скольжения при намокании; Нанесение контрастной разметки.	Текущий ремонт.
2.4	Дверь (входная)	Есть	-	Фото 3,4	Отсутствуют ручки формы, позволяющие управлять одной рукой. Отсутствие: информационных знаков,	Все	Установить ручки имеющие форму, позволяющую управлять одной рукой - легкоуправляемые; легко доступные с обеих сторон.	Текущий ремонт.

					контрастной разметки, доводчиков дверей обеспечивающие задержку автоматического закрывания продолжительностью не менее 5 сек. Порог в дверном проеме (14 мм)		Установка информационных знаков, нанесение контрастной разметки, доводчики дверей обеспечивающие задержку автоматического закрывания продолжительностью не менее 5 сек.	
2.5	Тамбур	есть	-	Фото 5,6	Отсутствует нескользящее, твердое покрытие не допускающее скольжения при намокании; Отсутствует контрастная разметка	Все	Установить нескользящее, твердое покрытие, не допускающее скольжения при намокании; Нанести контрастную разметку.	Текущий ремонт.
	ОБЩИЕ требования к зоне		-		Отсутствуют информационные знаки, контрастная и тактильная разметка. Отсутствует контрастная разметка и навес входной площадки. Отсутствуют ручки формы, позволяющие управлять одной рукой. Отсутствие: информационных знаков, контрастной разметки, доводчиков дверей обеспечивающие задержку автоматического закрывания продолжительностью не менее 5 сек.		Установить кнопку вызова, информационные знаки, тактильные плиты, нанести контрастную разметку. Установить ручки имеющие форму, позволяющую управлять одной рукой - легкоуправляемые; легко доступные с обеих сторон; Установить информационные знаки, доводчики дверей обеспечивающие задержку автоматического закрывания продолжительностью не менее 5 сек. Установить информационные знаки, тактильные плиты, нанести контрастную разметку на входной площадке и в тамбуре.	Текущий ремонт:

**II Заключение по зоне:**

Наименование структурно-функциональной зоны	Состояние доступности* (к пункту 3.4 Акта обследования ОСИ)	Приложение		Рекомендации по адаптации (вид работы)** к пункту 4.1 Акта обследования ОСИ
		№ на плане	№ фото	
<b>Вход (входы) в здание</b>	ДЧ-И (К,О) ДУ(С) ДП-И (Г,У)	-	Фото 2,3,4	Текущий ремонт:

\* указывается: **ДП-В** - доступно полностью всем; **ДП-И** (К, О, С, Г, У) – доступно полностью избирательно (указать категории инвалидов); **ДЧ-В** - доступно частично всем; **ДЧ-И** (К, О, С, Г, У) – доступно частично избирательно (указать категории инвалидов); **ДУ** - доступно условно, **ВНД** – недоступно \*\*указывается один из вариантов: не нуждается; ремонт (текущий, капитальный); индивидуальное решение с ТСП; технические решения невозможны – организация альтернативной формы обслуживания



**I Результаты обследования:**  
**3. Пути (путей) движения внутри здания (в т.ч. путей эвакуации)**

454084, г. Челябинск,  
МБУ «КЦСОН по Калининскому району города Челябинска», ул. Каслинская, 25

№ п/п	Наименование функционально-планировочного элемента	Наличие элемента			Выявленные нарушения и замечания		Работы по адаптации объектов	
		есть/нет	№ на плане	№ фото	Содержание	Значимо для инвалида (категория)	Содержание	Виды работ
3.1	Коридор	есть	-	Фото 8,9,10	Отсутствует предупредительная информация о препятствии: Визуальная (в виде контрастно окрашенной поверхности либо световых маячков); Тактильная (информационные мнемосхемы и т.д.); -отсутствуют опорные поручни по путям движения.	Все	Установка информационных знаков, мнемосхем, тактильных полос, нанесение контрастной разметки, установка опорных поручней.	Текущий ремонт:
3.2	Лестница (внутри здания)	Есть	-	Фото 13	Лестничный марш не соответствует нормативным требованиям (ширина 0,80 см); Отсутствуют опорные поручни; Отсутствует контрастная разметка	Все	Привести в соответствии с нормативными требованиями (ширина марша не менее 1,35 м); Установить опорные поручни; Нанести контрастную разметку.	Текущий ремонт
3.3	Пандус (внутри здания)	Нет	-	-		-	-	-

3.4	Лифт пассажирский (или подъемник)	Нет	-	-	-	-	-	-
3.5	Дверь	Нет	-	-	-	Все	-	-
3.6	Пути эвакуации (в т.ч. зоны безопасности)	Есть	-	Фото 10	Отсутствует предупредительная информация о препятствии: -визуальная (в виде контрастно окрашенной поверхности; -тактильная (информационные мнемосхемы и т.д.); поручни, по путям движения. Путь эвакуации -один	Все	Установка информационных и тактильных знаков, нанесение контрастной разметки,	Текущий ремонт
	ОБЩИЕ требования к зоне		-		Коридор, зона ожидания и пути эвакуации: отсутствует предупредительная информация о препятствии: - визуальная (в виде контрастно окрашенной поверхности либо световых маячков); -тактильная (информационные мнемосхемы и т.д.); поручни, по путям движения. Отсутствуют ручки формы, позволяющие управлять одной рукой. Отсутствует информирующие обозначения на двери, дублированные тактильными знаками, ширина дверных		Коридор, зона ожидания и пути эвакуации: установка информационных знаков, нанесение контрастной разметки. Установка поручней.	Текущий ремонт:

					проемов менее 90 см. Отсутствует информирующая сигнализация (световая и звуковая) у каждой двери лифта.			
--	--	--	--	--	--	--	--	--

**II Заключение по зоне:**

Наименование структурно- функциональной зоны	Состояние доступности* (к пункту 3.4 Акта обследования ОСИ)	Приложение		Рекомендации по адаптации (вид работы)** к пункту 4.1 Акта обследования ОСИ
		№ на плане	№ фото	
Путь (пути) движения внутри здания (в т.ч. пути эвакуации)	ДУ(С,К) ДП_И (Г,У) ДЧ-И(О)		Фото 6,7,8,9,10	Текущий ремонт:

\* указывается: **ДП-В** - доступно полностью всем; **ДП-И** (К, О, С, Г, У) – доступно полностью избирательно (указать категории инвалидов); **ДЧ-В** - доступно частично всем; **ДЧ-И** (К, О, С, Г, У) – доступно частично избирательно (указать категории инвалидов); **ДУ** - доступно условно, **ВНД** - недоступно

\*\*указывается один из вариантов: не нуждается; ремонт (текущий, капитальный); индивидуальное решение с ТСР; технические решения невозможны – организация альтернативной формы обслуживания

**I Результаты обследования:**  
**4. Зоны целевого назначения здания (целевого посещения объекта)**  
**Вариант I – зона обслуживания инвалидов**

454084, г. Челябинск,  
МБУ «КЦСОН по Калининскому району города Челябинска», ул. Каслинская, 25

№ п/п	Наименование функционально-планировочного элемента	Наличие элемента			Выявленные нарушения и замечания		Работы по адаптации объектов	
		есть/нет	№ на плане	№ фото	Содержание	Значимо для инвалида (категория)	Содержание	Виды работ
4.1	Кабинетная форма обслуживания	есть	-	Фото 11, 12	Дверные проемы не соответствуют нормативным требованиям (0,80см); Имеются пороги; Отсутствует зона для разворота инвалида на кресле-коляске; Отсутствуют информационные и тактильные знаки, отсутствует контрастная разметка.	Все	Привести дверные проемы в соответствие с нормативными требованиями (расширить до 90см); убрать пороги; обеспечить зону для разворота инвалида на кресле-коляске; Установить информационные и тактильные знаки, установить контрастную разметку.	Текущий ремонт.

4.2	Зальная форма обслуживания	нет	-	-	-	-	-	-
4.3	Прилавочная форма обслуживания (регистратура)	нет	-	-	-	-	-	-
4.4	Форма обслуживания с перемещением по маршруту	-	-	-	-	-	-	-
4.5	Кабина индивидуально обслуживания	-	-	-	-	-	-	-
	ОБЩИЕ требования к зоне				Дверные проемы не соответствуют нормативным требованиям (0,80см); Имеются пороги; Отсутствует зона для разворота инвалида на кресле-коляске; Отсутствуют информационные и тактильные знаки, отсутствует контрастная разметка.		Привести дверные проемы в с соответствие с нормативными требованиями (расширить до 90см); убрать пороги; обеспечить зону для разворота инвалида на кресле-коляске; Установить информационные и тактильные знаки, установить контрастную разметку.	Текущий ремонт:

II Заключение по зоне:

Наименование структурно-функциональной зоны	Состояние доступности* (к пункту 3.4 Акта обследования ОСИ)	Приложение		Рекомендации по адаптации (вид работы)** к пункту 4.1 Акта обследования ОСИ
		№ на плане	№ фото	
Зона целевого назначения здания (целевого посещения объекта)	ДУ (С, К) ДЧ - И (О, Г, У)	-	Фото 11, 12	Текущий ремонт:

\* указывается: ДП-В - доступно полностью всем; ДП-И (К, О, С, Г, У) - доступно полностью избирательно (указать категории инвалидов); ДЧ-В - доступно частично всем; ДЧ-И (К, О, С, Г, У) - доступно частично избирательно (указать категории инвалидов); ДУ - доступно условно, ВНД - недоступно \*\*указывается один из вариантов: не нуждается; ремонт (текущий, капитальный); индивидуальное решение с ТСР; технические решения невозможны - организация альтернативной формы обслуживания

**I Результаты обследования:**

**4. Зоны целевого назначения здания (целевого посещения объекта)  
Вариант II – места приложения труда**

454084, г. Челябинск,

МБУ «КЦСОН по Калининскому району города Челябинска», ул. Каслинская, 25

Наименование функционально-планировочного элемента	Наличие элемента		Выявленные нарушения и замечания			Работы по адаптации объектов	
	есть/нет	№ на плане	№ фото	Содержание	Значимо для инвалида (категория)	Содержание	Виды работ
Место приложения труда	нет	-	-	-	-	-	-

**II Заключение по зоне:**

Наименование структурно-функциональной зоны	Состояние доступности* (к пункту 3.4 Акта обследования ОСИ)	Приложение		Рекомендации по адаптации (вид работы)** к пункту 4.1 Акта обследования ОСИ
		№ на плане	№ фото	
Место приложения труда	-	-	-	-

\* указывается: **ДП-В** - доступно полностью всем; **ДП-И** (К, О, С, Г, У) – доступно полностью избирательно (указать категории инвалидов); **ДЧ-В** - доступно частично всем; **ДЧ-И** (К, О, С, Г, У) – доступно частично избирательно (указать категории инвалидов); **ДУ** - доступно условно, **ВНД** - недоступно

\*\*указывается один из вариантов: не нуждается; ремонт (текущий, капитальный); индивидуальное решение с ТСР; технические решения невозможны – организация альтернативной формы обслуживания

**I Результаты обследования:**

**4. Зоны целевого назначения здания (целевого посещения объекта)**

**Вариант III – жилые помещения**

454084, г. Челябинск,

МБУ «КЦСОН по Калининскому району города Челябинска», ул. Каслинская, 25

Наименование функционально-планировочного элемента	Наличие элемента			Выявленные нарушения и замечания		Работы по адаптации объектов	
	есть/нет	№ на плане	№ фото	Содержание	Значимо для инвалида (категория)	Содержание	Виды работ
Жилые помещения	Нет	-	-	-	-	-	-

**II Заключение по зоне:**

Наименование структурно-функциональной зоны	Состояние доступности* (к пункту 3.4 Акта обследования ОСИ)	Приложение		Рекомендации по адаптации (вид работы)** к пункту 4.1 Акта обследования ОСИ
		№ на плане	№ фото	
Жилые помещения	-	-	-	-

\* указывается: **ДП-В** - доступно полностью всем; **ДП-И** (К, О, С, Г, У) – доступно полностью избирательно (указать категории инвалидов); **ДЧ-В** - доступно частично всем; **ДЧ-И** (К, О, С, Г, У) – доступно частично избирательно (указать категории инвалидов); **ДУ** - доступно условно, **ВНД** - недоступно

\*\*указывается один из вариантов: не нуждается; ремонт (текущий, капитальный); индивидуальное решение с ТСР; технические решения невозможны – организация альтернативной формы обслуживания



**I Результаты обследования:**  
**5. Санитарно-гигиенических помещений**  
454084, г. Челябинск,

МБУ «КЦСОН по Калининскому району города Челябинска», ул. Каслинская, 25

№ п/п	Наименование функционального-планировочного элемента	Наличие элемента			Выявленные нарушения и замечания		Работы по адаптации объектов	
		есть/нет	№ на плане	№ фото	Содержание	Значимо для инвалида (категория)	Содержание	Виды работ
5.1	Туалетная/ванная комната	есть	-	Фото 13,14,15,16	<p>Габариты санузла являются ненормативными.</p> <p>Отсутствуют:</p> <ul style="list-style-type: none"> <li>- опорные поручни возле раковины, унитаза (подъемный, неподъемный) пристенный по пути движения от раковины к унитазу;</li> <li>- тактильно-сенсорная кнопка вызова помощи;</li> <li>- сушилка для рук;</li> <li>- травмобезопасное зеркало с возможностью регулировки по высоте.</li> </ul>	К	<p>Необходимо произвести расширение проема и перепланировку;</p> <p>Необходимо создание свободного пространство для кресла-коляски рядом с унитазом. Унитаз и раковина должны соответствовать требованиям СП 59.</p> <p>Установить откидной поручень у унитаза и поручни у раковины.</p> <p>Установка телефонной связи с диспетчером, кнопки вызова персонала.</p> <p>Габариты кабины должны быть не менее 180x165 см.</p>	Текущий ремонт
5.2	Душевая/ванная комната	нет	-	-	-	-	-	-
5.3	Бытовая комната (гардеробная)	-	-	-	-	-	-	-

	ОБЩИЕ требования к зоне	-	Габариты санузла являются ненормативными. Отсутствуют: - информационные и тактильные знаки; - опорные поручни возле раковины, унитаза (подъемный, неподъемный) пристенный по пути движения от раковины к унитазу; - тактильно-сенсорная кнопка вызова помощи; - сушилка для рук; - травмобезопасное зеркало с возможностью регулировки по высоте.	Установка информационных и тактильных знаков, нанесение контрастной разметки. Необходимо создание свободного пространства для кресла-коляски рядом с унитазом. Унитаз и раковина должны соответствовать требованиям СП 59. Установить откидной поручень у унитаза и поручни у раковины. Установка телефонной связи с диспетчером, кнопки вызова персонала.	Текущий ремонт:
--	-------------------------	---	---	---	-----------------

**II Заключение по зоне:**

Наименование структурно-функциональной зоны	Состояние доступности* (к пункту 3.4 Акта обследования ОСИ)	Приложение		Рекомендации по адаптации (вид работы)** к пункту 4.1 Акта обследования ОСИ
		№ на плане	№ фото	
Санитарно-гигиеническое помещение	ВНД (К) ДУ (О) ДП – И (Г, С, У)	-	Фото 14,15,16	Текущий ремонт:

\* указывается: **ДП-В** - доступно полностью всем; **ДП-И** (К, О, С, Г, У) – доступно полностью избирательно (указать категории инвалидов); **ДЧ-В** - доступно частично всем; **ДЧ-И** (К, О, С, Г, У) – доступно частично избирательно (указать категории инвалидов); **ДУ** - доступно условно, **ВНД** - недоступно

\*\*указывается один из вариантов: не нуждается; ремонт (текущий, капитальный); индивидуальное решение с ТСР; технические решения невозможны

**I Результаты обследования:  
6. Системы информации на объекте**

454084, г. Челябинск,  
МБУ «КЦСОН по Калининскому району города Челябинска», ул. Каслинская, 25

№ п/п	Наименование функционально-планировочного элемента	Наличие элемента			Выявленные нарушения и замечания		Работы по адаптации объектов	
		есть/нет	№ на плане	№ фото	Содержание	Значимо для инвалида (категория)	Содержание	Виды работ
6.1	Визуальные средства	Нет	-	-	Система средств информации зон и помещений должна обеспечивать: - непрерывность информации, своевременное ориентирование и однозначное опознание объектов и мест посещения; - предусматривать возможность получения информации об ассортименте предоставляемых услуг, размещении и назначении функциональных элементов, расположении путей эвакуации, предупреждать об опасности в экстремальных ситуациях.	все	Визуальная информация располагается на контрастном фоне с размерами знаков, соответствующими расстоянию рассматривания, и должна быть увязана с художественным решением интерьера. Размещение информации контрастным шрифтом в соответствии с нормативами Яркая контрастная маркировка	Текущий ремонт
6.2	Акустические средства	Нет	-	-	Отсутствует комплексная система информации позволяющая определять свое место положение на объекте.	все	Установка звуковых маячков	Текущий ремонт

6.3	Тактильные средства	Нет	-	-	Отсутствует комплексная система информации позволяющая определять свое место положение на объекте.	С	Установка рельефных тактильных полос, нанесение контрастной разметки	Текущий ремонт
	ОБЩИЕ требования к зоне				Отсутствует комплексная система информации позволяющая определять свое место положение на объекте. Система средств информации зон и помещений должна обеспечивать: - непрерывность информации, своевременное ориентирование и однозначное опознание объектов и мест посещения; - предусматривать возможность получения информации об ассортименте предоставляемых услуг, размещении и назначении функциональных элементов, расположении путей эвакуации, предупреждать об опасности в экстремальных ситуациях.		Система средств информации зон и помещений должна обеспечивать: - непрерывность информации, своевременное ориентирование и однозначное опознание объектов и мест посещения; - предусматривать возможность получения информации об ассортименте предоставляемых услуг, размещении и назначении функциональных элементов, расположении путей эвакуации, предупреждать об опасности в экстремальных ситуациях. Визуальная информация располагается на контрастном фоне с размерами знаков, соответствующими расстоянию рассмотрения, и должна быть увязана с художественным решением интерьера. Размещение информации контрастным шрифтом в соответствии с нормативами, яркая контрастная маркировка, установка звуковых маячков, установка рельефных тактильных полос, нанесение контрастной разметки.	Текущий ремонт.

**II Заключение по зоне:**

Наименование структурно-функциональной зоны	Состояние доступности* (к пункту 3.4 Акта обследования ОСИ)	Приложение		Рекомендации по адаптации (вид работы)** к пункту 4.1 Акта обследования ОСИ
		№ на плане	№ фото	
<b>Системы информации на объекте</b>	ВНД (С,К,О,Г,У)	-	-	Текущий ремонт:

\* указывается: **ДП-В** - доступно полностью всем; **ДП-И** (К, О, С, Г, У) – доступно полностью избирательно (указать категории инвалидов); **ДЧ-В** - доступно частично всем; **ДЧ-И** (К, О, С, Г, У) – доступно частично избирательно (указать категории инвалидов); **ДУ** - доступно условно, **ВНД** - недоступно

\*\*указывается один из вариантов: не нуждается; ремонт (текущий, капитальный); индивидуальное решение с ТСР; технические решения невозможны – организация альтернативной формы обслуживания

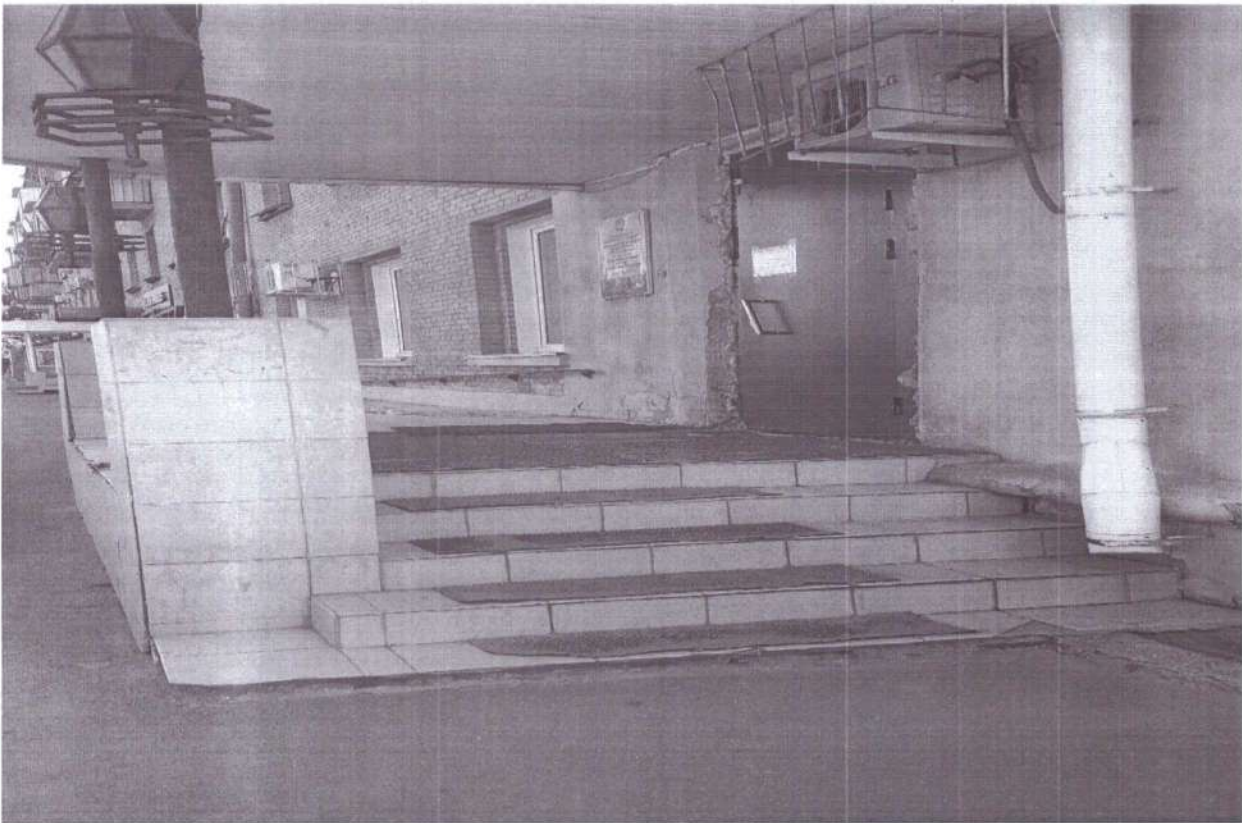
Φοτο Νο1



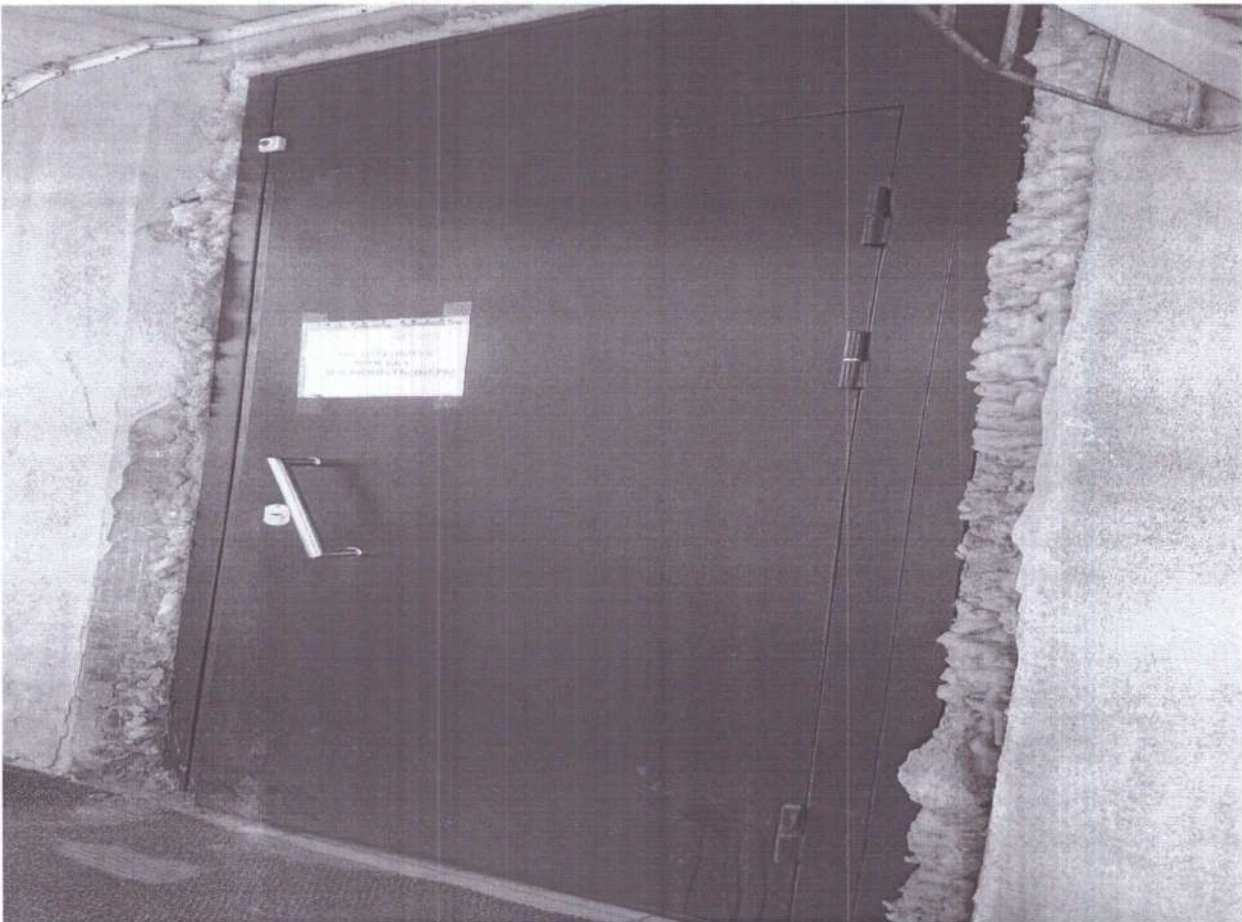
Φοτο Νο2



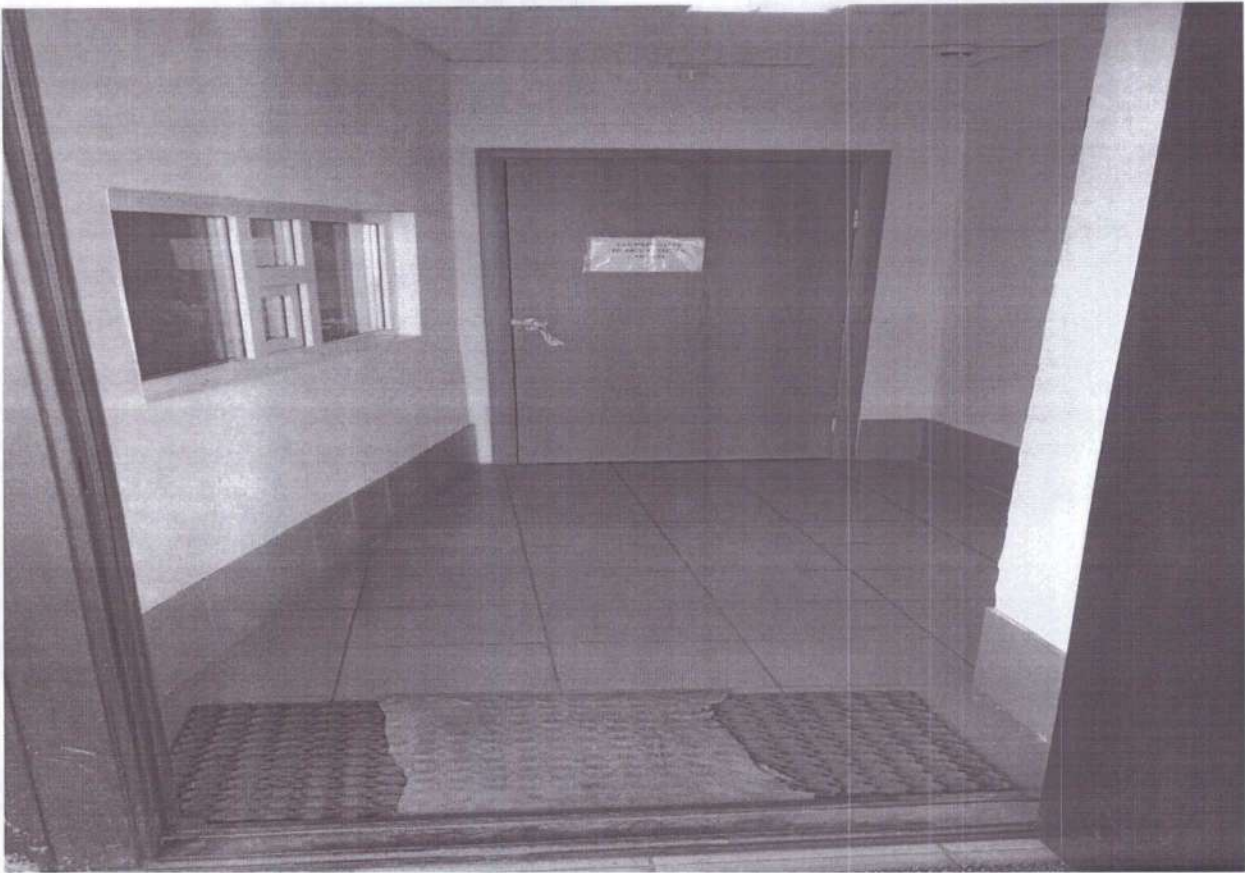
Φοτο Νο3



Φοτο Νο4



Φοτο Νο5

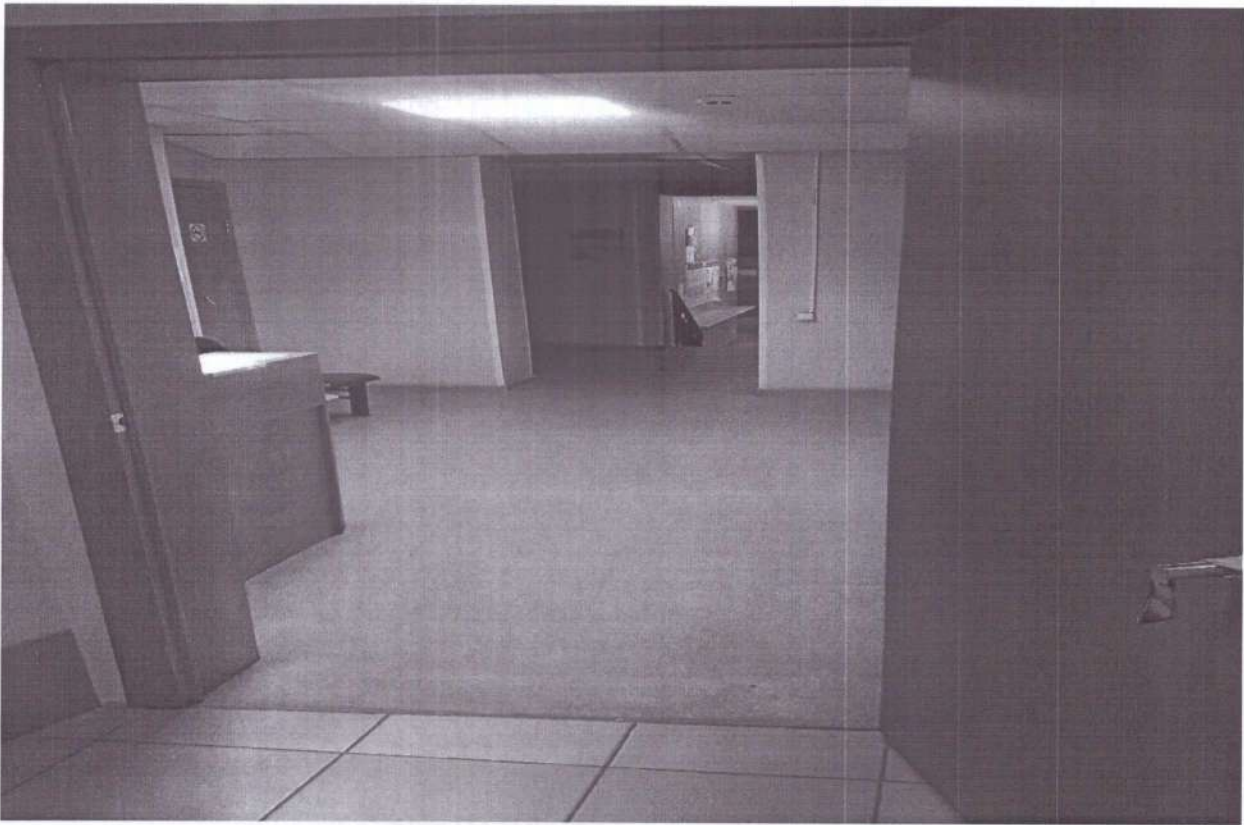


Φοτο Νο6





Φοτο Νο7



Φοτο Νο8

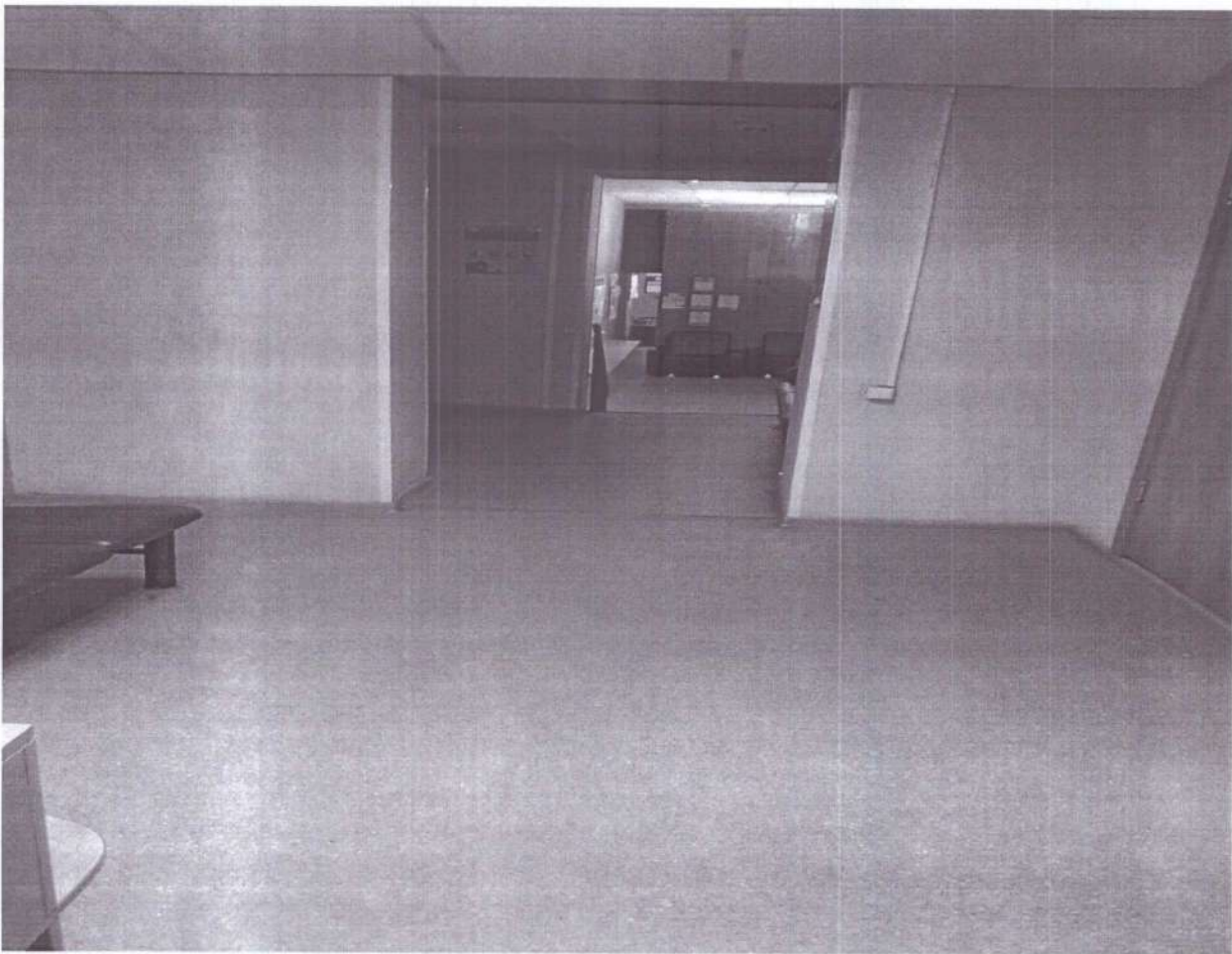


Фото №9

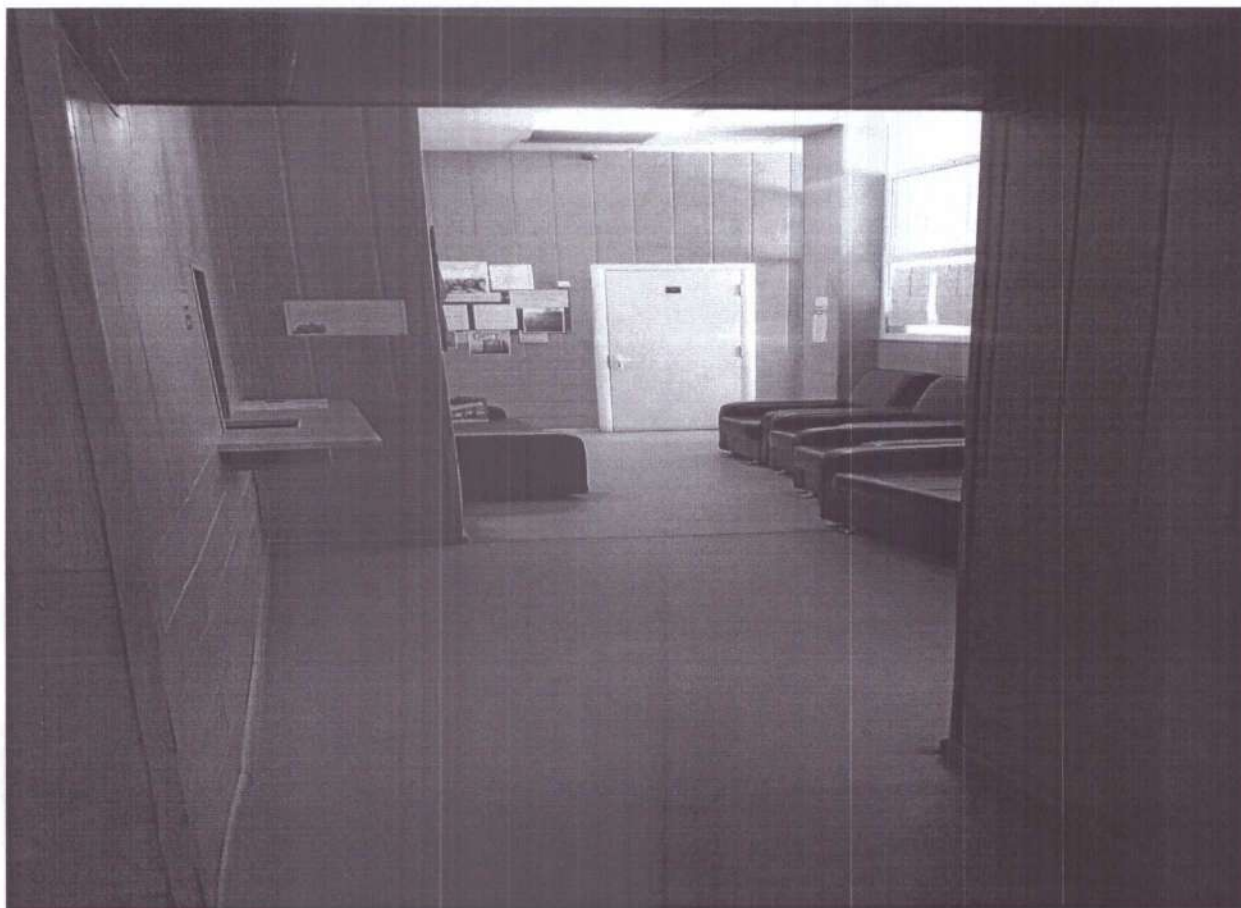


Фото №10

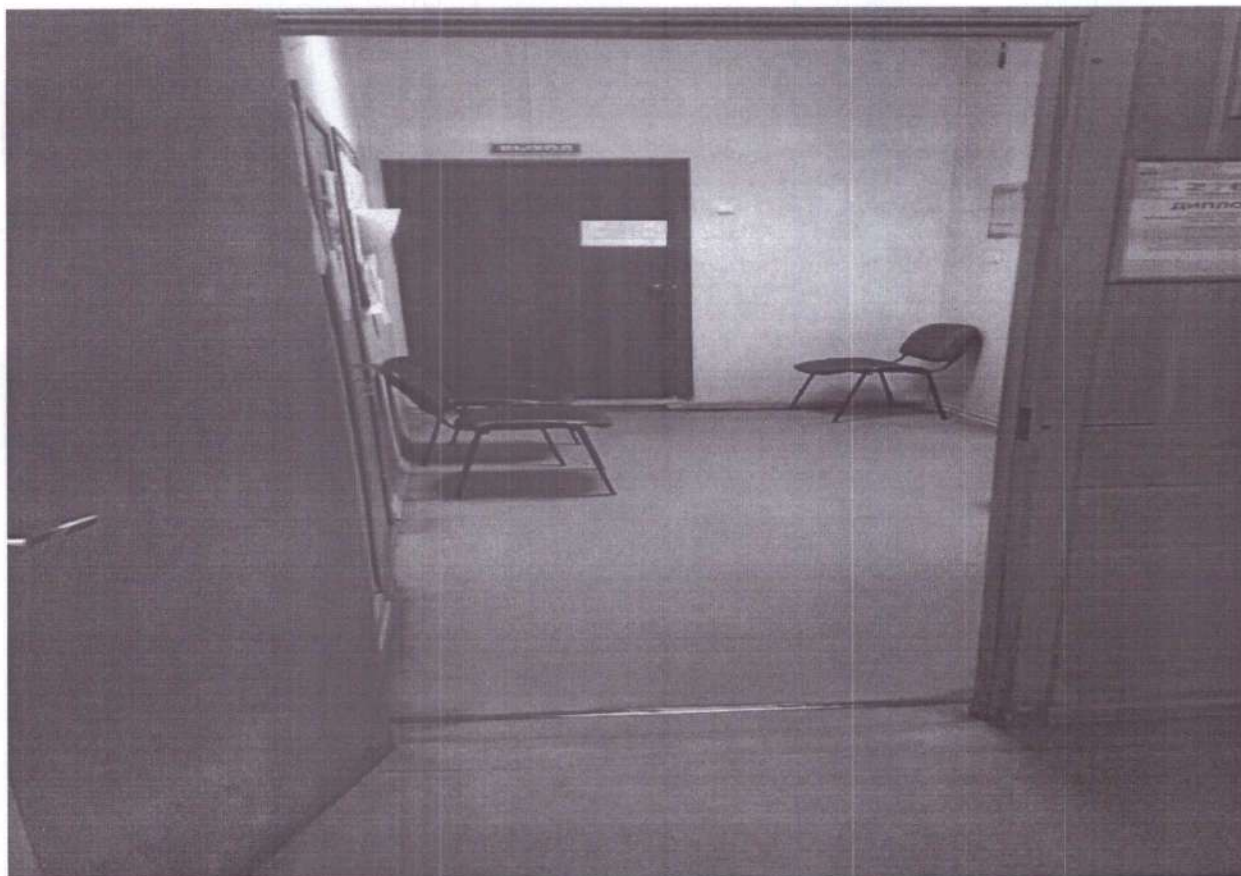


Фото №11



Фото № 12

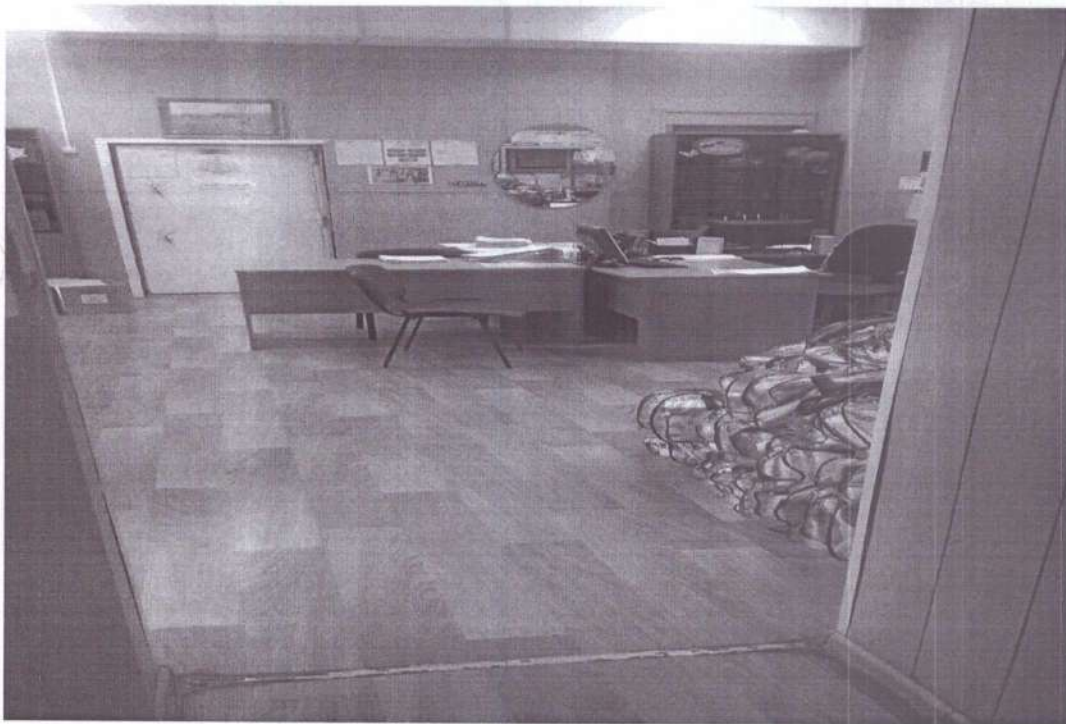


Фото №13



Фото №14



Φοτο Νο15



Φοτο Νο 16

